



2011



SPIS TREŚCI

KNORR

TYP ZACISKU	STRONA
SB 5... / SN 5...	3-5
SB 6... / SB 7...	6-10
SN 6... / SN 7... / SK 7...	11-14

MERITOR

TYP ZACISKU	STRONA
C DUCO	31-32
C LISA	36-37
D DUCO	33-35
D LISA	38-39
D3	18-20
DX 195...	15-17
ELSA 1	21-24
ELSA 195	27-28
ELSA 2	25-26
ELSA 225	29-30

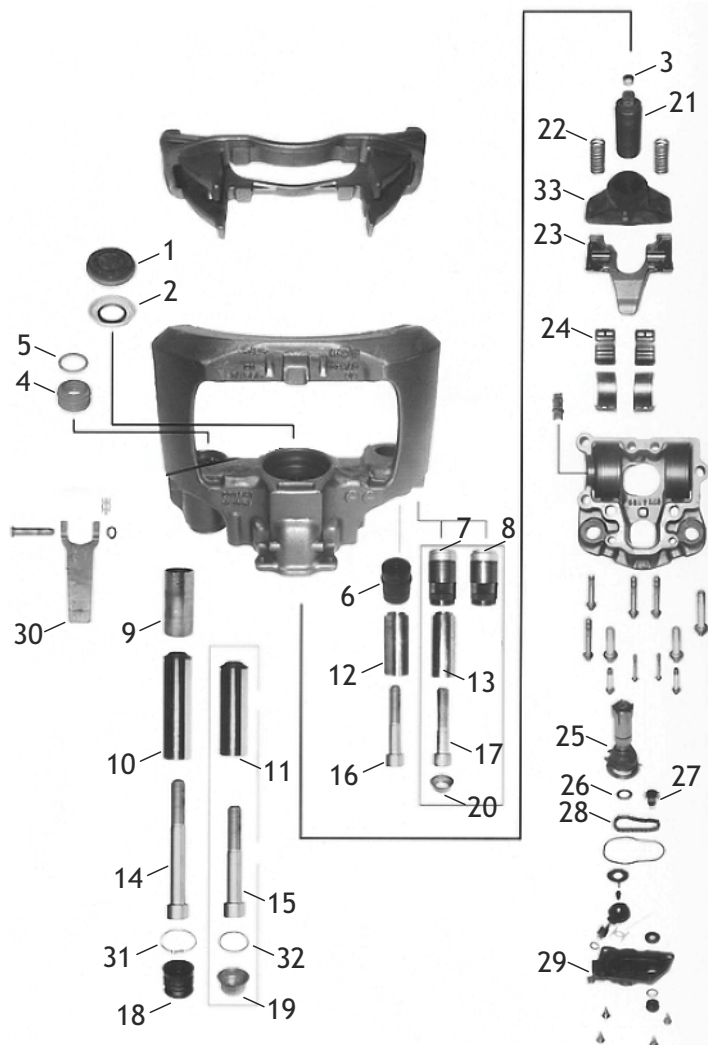
WABCO

TYP ZACISKU	STRONA
PAN 17	40-41
PAN 19 / PAN 22-1	42-43

HALDEX

TYP ZACISKU	STRONA
MARK II, III, IV	44-45
MODUŁ X	46

KNORR SB5 / SN5



KR.60.036.R

1,3,4,5,6,18

POZYCJA

SN 5...

ZACISK

ZESTAW, TŁOCZEK
Z USZCZELNIENIAMI


KR.60.005.R

4,5,6,9,10,12
14,16,18,31

POZYCJA

SB 5/6/7

ZACISK

ZESTAW SWORZNI,
ŚRUB I USZCZELNIŃ


KR.60.056.R

4,5,7,9,11,13
15,17,19,20,32

POZYCJA

SN 5...

ZACISK

ZESTAW SWORZNI,
ŚRUB I USZCZELNIŃ


KR.60.062.R

4,5,7,9,11,13
15,17,19,20,32

POZYCJA

SN 5...

ZACISK

ZESTAW SWORZNI,
ŚRUB I USZCZELNIŃ


KR.60.002.R1

1,2,3

POZYCJA

SB 5/6/7

ZACISK

TŁOCZEK Z PANEWKĄ



KR.60.035.R

1,3

POZYCJA

SN 5...

ZACISK

TŁOCZEK Z PANEWKĄ



KR.60.006.R2

4,5,19,32

POZYCJA

SB 5/6/7

ZACISK

USZCZELNIENIE
I POKRYWKA SWORZNIA


KR.60.010.R

18,19,31,32

POZYCJA

SB 5/6/7

ZACISK

ZESTAW POKRYWEK



**KR.60.029.R**

28	POZYCJA
SB 5...	ZACISK
ŁAŃCUSZEK ZACISKU	

**KR.60.034.R**

6,12	POZYCJA
SB 5/6/7 SN 5/6/7	ZACISK
SWORZEŃ Z TULEJĄ	

**KR.60.029.R1**

28	POZYCJA
SN 5...	ZACISK
ŁAŃCUSZEK ZACISKU	

**KR.60.034.R1**

6,12,16	POZYCJA
SB 5/6/7	ZACISK
ZESTAW, SWORZEŃ Z TULEJĄ ORAZ ŚRUBA	

**KR.60.012.R1**

21	POZYCJA
SB 5/6/7 SN 5/6/7 SK 7	ZACISK
ŚRUBA MOSTKA	

**KR.60.011.R**

30	POZYCJA
SB 5/6/7 SN 5/6/7	ZACISK
KLAMRA SPINAJĄCA	

**KR.60.016.R**

24	POZYCJA
SB 5/6/7	ZACISK
ŁOŻYSKO ROLKOWE	

**KR.60.043.R**

27	POZYCJA
SB 5...	ZACISK
ZĘBATKA	

**KR.60.028.R**

26	POZYCJA
SB 5/6/7 SN 5/6/7	ZACISK
KÓŁKO ZĘBATE	

**KR.60.053.R**

27	POZYCJA
SN 5...	ZACISK
ZĘBATKA	

**KR.60.032.R**

8,13	POZYCJA
SB 5/6/7 SN 5/6/7	ZACISK
SWORZEŃ Z TULEJĄ	

**KR.60.052.R**

25	POZYCJA
SB/SN 5...	ZACISK
MECHANIZM SAMOREGULACJI	



KR.60.054.R

	POZYCJA
SN 5...	ZACISK
POKRYWA ZABEZPIEZAJĄCA	



KR.60.049.R

24	POZYCJA
SN 5...	ZACISK
ŁOŻYSKO ROLKOWE	



KR.60.042.R

29	POZYCJA
SB 5...	ZACISK
POKRYWA PLASTIKOWA Z OTWOREM NA CZUJNIK	



KR.60.042.R1

24	POZYCJA
SB 5...	ZACISK
POKRYWA PLASTIKOWA Z CZUJNIKIEM (3 KABLE)	



KR.60.042.R2

29	POZYCJA
SN 5...	ZACISK
POKRYWA PLASTIKOWA Z OTWOREM NA CZUJNIK	



KR.60.042.R3

29	POZYCJA
SN 5...	ZACISK
POKRYWA PLASTIKOWA Z CZUJNIKIEM (3 KABLE)	



KR.60.033.R

7,13	POZYCJA
SB 5/6/7 SN 5/6/7	ZACISK
SWORZEŃ Z TULEJĄ	



KR.60.033.R1

7,13	POZYCJA
SB 5/6/7 SN 5/6/7	ZACISK
SWORZEŃ Z TULEJĄ	



KR.60.046.R

21,33	POZYCJA
SB 5...	ZACISK
MOSTEK ZACISKU	



KR.60.048.R

21,33	POZYCJA
SN 5...	ZACISK
MOSTEK ZACISKU	



KR.60.046.R1

29	POZYCJA
SN 5...	ZACISK
SPRĘŻYNA MOSTKA	



KR.60.038.R

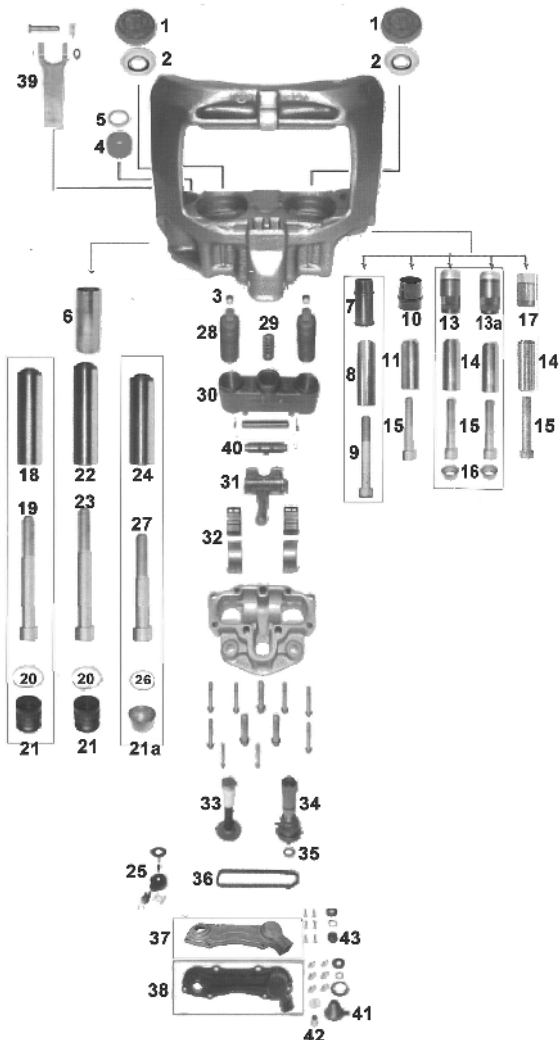
	POZYCJA
SB 5/6/7 SN 5/6/7 SK 7	ZACISK
ZESTAW ZABEZPIECZEŃ	



**Truckline®**

ZESTAWY NAPRAWCZE ZACISKÓW HAMULCOWYCH

KNORR SB6 / SB7



KR.60.003.R

1,3,4,5,10,21

POZYCJA

SB 5/6/7

ZACISK

ZESTAW TŁOCZKÓW
Z USZCZELNIENIAMI

KR.60.012.R1

28

POZYCJA

SB 5/6/7
SN 5/6/7
SK 7

ZACISK

ŚRUBA MOSTKA



KR.60.020.R

30

POZYCJA

SB 6/7

ZACISK

MOSTEK ZACISKU



KR.60.041.R

33

POZYCJA

SB 6/7
SN 6/7
SK 7

ZACISK

WAŁEK MECHANIZMU
REGULACJI

KR.60.001.R

1,2,3

POZYCJA

SB 5/6/7

ZACISK

ZESTAW TŁOCZKÓW,
OSŁONEK I PANEWEK

KR.60.002.R

1,3

POZYCJA

SB 5/6/7

ZACISK

ZESTAW TŁOCZKÓW
DOCISKOWYCH

KR.60.051.R

34,35

POZYCJA

SB 6/7
SN 6/7
SK 7

ZACISK

SAMOREGULATOR ZACISKU
- KOŃCÓWKA NA TORX

KR.60.051.R1

34,35

POZYCJA

SB 6/7
SN 6/7
SK 7

ZACISK

SAMOREGULATOR ZACISKU
- KOŃCÓWKA NA KLUCZYK

KR.60.005.R

4,5,6,10,11,15,
20,21,22,23

POZYCJA

SB 5/6/7

ZACISK

ZESTAW SWORZNI
ŚRUB I USZCZELNIENI


KR.60.030.R

4,5,6,10,11,15,
18,20,21

POZYCJA

SB 6/7

ZACISK

ZESTAW SWORZNI ŚRUB
I USZCZELNIENI


KR.60.006.R

4,5,6,13,14,15,
16,21a,24,26,27

POZYCJA

SB 6/7

ZACISK

KPL. NAPRAWCZY SWORZNI
STARY TYP


KR.60.033.R

13,14

POZYCJA

SB 6/7
SN 6/7

ZACISK

SWORZEŃ Z TULEJĄ



KR.60.006.R1

4,5,6,14,15,
17,21a,24,26,27

POZYCJA

SB 6/7

ZACISK

KPL. NAPRAWCZY SWORZNI
NOWY TYP


KR.60.033.R1

14,17

POZYCJA

SB 6/7
SN 6/7

ZACISK

SWORZEŃ Z TULEJĄ



KR.60.007.R

4,5,6,21a,24,
26,27

POZYCJA

SB 6/7

ZACISK

ZESTAW SWORZNI ŚRUB
I USZCZELNIENI


KR.60.034.R

10,11

POZYCJA

SB 5/6/7

ZACISK

SWORZEŃ Z TULEJĄ



KR.60.018.R

4,5,6,13a,14,15,
16,21a,24,26,27

POZYCJA

SB 6/7

ZACISK

KPL. NAPRAWCZY SWORZNI
STARY TYP


KR.60.034.R1

10,11,15

POZYCJA

SB 5/6/7

ZACISK

SWORZEŃ Z TULEJĄ
+ ŚRUBA


KR.60.018.R1

4,5,6,17a,14,15,
21a,24,26,27

POZYCJA

SB 6/7

ZACISK

KPL. NAPRAWCZY SWORZNI
NOWY TYP


KR.60.039.R

7,8

POZYCJA

SB 6/7

ZACISK

SWORZEŃ Z TULEJĄ



**KR.60.040.R**4,5,6,10,11,15,
21a,24,26,27**POZYCJA**

SB 6/7

ZACISKZESTAW SWORZNI,
ŚRUB I USZCZELNIEN**KR.60.044.R**6,7,8,9,18,
20,21,22,23**POZYCJA**

SB 6/7

ZACISKZESTAW SWORZNI,
ŚRUB I USZCZELNIEN**KR.60.057.R**4,5,6,10,11,
20,21,22,23**POZYCJA**

SB 6/7

ZACISKZESTAW SWORZNI,
ŚRUB I USZCZELNIEN**KR.60.058.R**4,5,6,7,8,18,
19,20,21**POZYCJA**

SB 6/7

ZACISKZESTAW SWORZNI,
ŚRUB I USZCZELNIEN**KR.60.068.R**4,5,6,7,8,9,
18,19,20,21**POZYCJA**

SB 6/7

ZACISKZESTAW SWORZNI,
ŚRUB I USZCZELNIEN**KR.60.010.R**

20,21,26,27

POZYCJA

SB 5/6/7

ZACISK

ZESTAW POKRYWEK

**KR.60.013.R**

33

POZYCJASB 6/7
SN 6/7
SK 7**ZACISK**WAŁEK MECHANIZMU
REGULACJI**KR.60.014.R**

33

POZYCJASB 6/7
SN 6/7
SK 7**ZACISK**WAŁEK MECHANIZMU
REGULACJI**KR.60.015.R**

36

POZYCJASB 6/7
SN 6/7
SK 7**ZACISK**

ŁAŃCUSZEK ZACISKU

**KR.60.020.R1**

2,28,29,30

POZYCJA

SB 6/7

ZACISKMOSTEK ZACISKU
+ŚRUBY**KR.60.025.R**

40

POZYCJASB 6/7
SN 6/7
SK 7**ZACISK**ŁOŻYSKO DŹWIGNI
/PANEWKA/**KR.60.006.R2**

4,5,21a,26

POZYCJA

SB 6/7

ZACISKUSZCZELNIENIE
I POKRYWKA SWORZNIA

KR.60.023.R2

31	POZYCJA
SB 7	ZACISK
DŹWIGNIA ZACISKU 22,5" PROSTA	



127 mm

KR.60.024.R

38,41	POZYCJA
SB 6/7 SN 6/7 SK 7	ZACISK
POKRYWA PLASTIKOWA BEZ OTWORU NA CZUJNIK	



KR.60.023.R3

31	POZYCJA
SB 7	ZACISK
DŹWIGNIA ZACISKU 22,5" WYGIĘTA	



125 mm

KR.60.024.R1

37,43	POZYCJA
SB 6/7 SN 6/7 SK 7	ZACISK
POKRYWA ZACISKU ALUMINIOWA	



KR.60.023.R7

31	POZYCJA
SB 6	ZACISK
DŹWIGNIA ZACISKU 19,5" PROSTA	



115 mm

KR.60.024.R3

25,38,41	POZYCJA
SB 6/7 SN 6/7 SK 7	ZACISK
POKRYWA PLASTIKOWA Z CZUJNIKIEM (2 KABLE)	



KR.60.016.R

32	POZYCJA
SB 5/6/7	ZACISK
ŁOŻYSKA IGIEŁKOWE	



KR.60.024.R4

25,38,41	POZYCJA
SB 6/7 SN 6/7 SK 7	ZACISK
POKRYWA PLASTIKOWA Z CZUJNIKIEM (2 KABLE)	



KR.60.042.R4

38	POZYCJA
RADIAL	ZACISK
POKRYWA PLASTIKOWA Z OTWOREM NA CZUJNIK	



KR.60.024.R5

38,41	POZYCJA
SB 6/7 SN 6/7 SK 7	ZACISK
POKRYWA PLASTIKOWA Z OTWOREM NA CZUJNIK	



KR.60.042.R5

25,38	POZYCJA
RADIAL	ZACISK
POKRYWA PLASTIKOWA Z CZUJNIKIEM (3 KABLE)	



KR.60.024.R6

25,38,41	POZYCJA
SB 6/7 SN 6/7 SK 7	ZACISK
POKRYWA PLASTIKOWA Z CZUJNIKIEM (3 KABLE)	

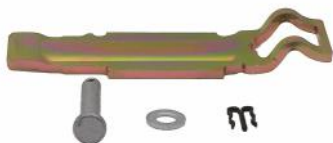


**Truckline®****ZESTAWY NAPRAWCZE ZACISKÓW HAMULCOWYCH****KR.60.011.R**

39

POZYCJASB 5/6/7
SN 5/6/7
SK 7**ZACISK**

KLAMRA SPINAJĄCA

**KR.60.063.R**

41,42,43

POZYCJA

SB/SN 6/7

ZACISKZESTAW KAPTÓRKÓW
ORAZ NAKŁADEK
SAMOREGULACJI**KR.60.012.R2**

29

POZYCJASB 6/7
SN 6/7
SK 7**ZACISK**

SPRĘŻYNA MOSTKA

**KR.60.064.R**

41,43

POZYCJA

SB/SN 6/7

ZACISKZESTAW KAPTÓRKÓW
ORAZ NAKŁADEK
SAMOREGULACJI**KR.60.028.R**

35

POZYCJASB 5/6/7
SN 5/6/7
SK 7**ZACISK**

ZĘBATKA

**KR.60.065.R**

41,43

POZYCJA

SB/SN 6/7

ZACISKZESTAW KAPTÓRKÓW
ORAZ NAKŁADEK
SAMOREGULACJI**KR.60.038.R**

41,42,43

POZYCJASB 5/6/7
SN 5/6/7
SK 7**ZACISK**

ZESTAW ZABEZPIECZEŃ

**KR.60.011.U****POZYCJA**

SB 7

ZACISK

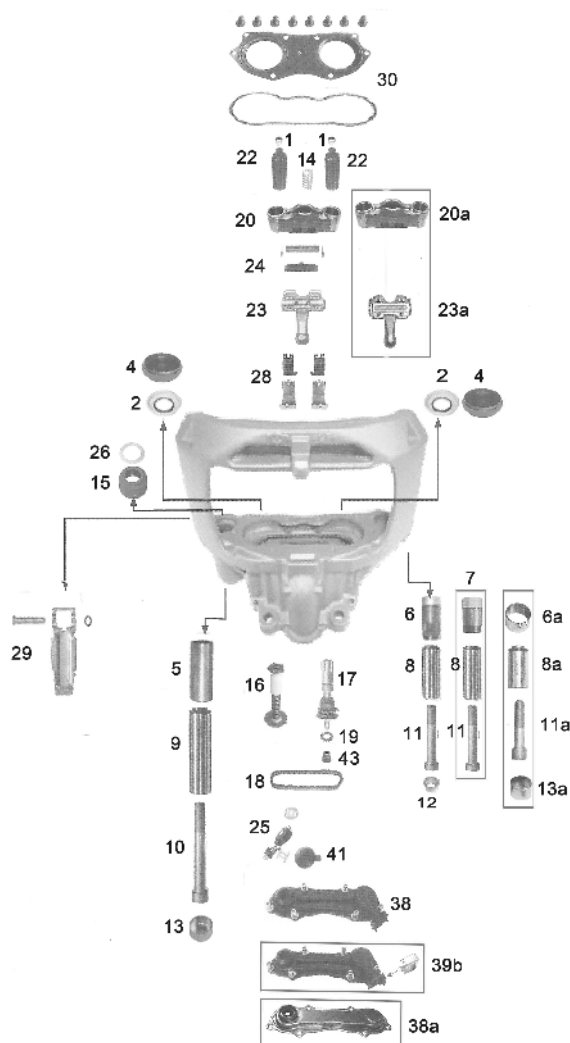
ZATYCZKA GUMOWA

STARY TYP
DO 2010 r.**INFORMACJA TECHNICZNA**NOWY TYP
OD 2010 r.

ZESTAWY Z WYSOKĄ TULEJĄ	ZESTAWY Z NISKĄ TULEJĄ
KR.60.006.R	KR.60.006.R1
KR.60.009.R	KR.60.009.R1
KR.60.018.R	KR.60.018.R1



KNORR SN 6/7, SK 7



KR.60.009.R

5,6,8,9,10,11
12,13,15,26

POZYCJA

SN 6/7

ZACISK

KPL. NAPRAWCZY SWORZNI
STARY TYP


KR.60.009.R1

5,7,8,9,10,11
13,15,26

POZYCJA

SN 6/7

ZACISK

KPL. NAPRAWCZY SWORZNI
NOWY TYP


KR.60.060.R

5,6a,8a,9,10,
11a,13,13a,
15,26

POZYCJA

SK 7

ZACISK

KPL. NAPRAWCZY SWORZNI



KR.60.041.R

16

POZYCJA

SB 6/7
SN 6/7
SK 7

ZACISK

WAŁEK MECHANIZMU
REGULACJI


KR.60.004.R

1,2,4

POZYCJA

SN 6/7
SK 7

ZACISK

ZESTAW TŁOCzków,
ORAZ OSŁONEK


KR.60.004.R1

1,4

POZYCJA

SN 6/7
SK 7

ZACISK

ZESTAW TŁOCzków



KR.60.051.R

17,19

POZYCJA

SB 6/7
SN 6/7
SK 7

ZACISK

SAMOREGULATOR ZACISKU
- KOŃCÓWKA NA TORX


KR.60.051.R1

17,19

POZYCJA

SB 6/7
SN 6/7
SK 7

ZACISK

SAMOREGULATOR ZACISKU
- KOŃCÓWKA NA KLUCZYK


KR.60.024.R

38,41

POZYCJASB 6/7
SN 6/7
SK 7**ZACISK**POKRYWA PLASTIKOWA
BEZ OTWORÓW NA CZUJNIK**KR.60.026.R**

30

POZYCJASN 6/7
SK 7**ZACISK**POKRYWA ZACISKU
OKULAR**KR.60.024.R1**

38

POZYCJASB 6/7
SN 6/7
SK 7**ZACISK**POKRYWA ZACISKU
ALUMINIOWA**KR.60.033.R**

6,8

POZYCJASB 6/7
SN 6/7**ZACISK**

SWORZEŃ Z TULEJĄ

**KR.60.024.R3**

25,38,41

POZYCJASB 6/7
SN 6/7
SK 7**ZACISK**POKRYWA PLASTIKOWA
Z CZUJNIKIEM (2 KABLE)**KR.60.033.R1**

7,8

POZYCJASB 6/7
SN 6/7**ZACISK**

SWORZEŃ Z TULEJĄ

**KR.60.024.R4**

24,39b,41

POZYCJASB 6/7
SN 6/7
SK 7**ZACISK**POKRYWA PLASTIKOWA
Z CZUJNIKIEM (2 KABLE)**KR.60.025.R**

24

POZYCJASB 6/7
SN 6/7
SK 7**ZACISK**ŁOŻYSKO DŹWIGNI
PANEWKA**KR.60.024.R5**

38,41

POZYCJASB 6/7
SN 6/7
SK 7**ZACISK**POKRYWA PLASTIKOWA
Z OTWOREM NA CZUJNIK**KR.60.042.R4**

38

POZYCJA

RADIAL

ZACISKPOKRYWA PLASTIKOWA
Z OTWOREM NA CZUJNIK**KR.60.024.R6**

25,38,41

POZYCJASB 6/7
SN 6/7
SK 7**ZACISK**POKRYWA PLASTIKOWA
Z CZUJNIKIEM (3 KABLE)**KR.60.042.R5**

25,38

POZYCJA

RADIAL

ZACISKPOKRYWA PLASTIKOWA
Z CZUJNIKIEM (3 KABLE)

KR.60.011.R

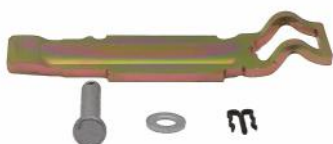
29

POZYCJA

SB 5/6/7
SN 5/6/7
SK 7

ZACISK

KLAMRA SPINAJĄCA



KR.60.015.R

16

POZYCJA

SB 6/7
SN 6/7
SK 7

ZACISK

ŁAŃCUSZEK ZACISKU



KR.60.012.R

20

POZYCJA

SN 6/7

ZACISK

MOSTEK ZACISKU



KR.60.017.R

28

POZYCJA

SN 6/7
SK 7

ZACISK

KPL. ŁOŻYSK



KR.60.012.R1

22

POZYCJA

SB 5/6/7
SN 5/6/7
SK 7

ZACISK

ŚRUBA MOSTKA



KR.60.023.R

23

POZYCJA

SN 7...

ZACISK

DŹWIGNIA ZACISKU
22,5" PROSTA


KR.60.031.R

20a

POZYCJA

SK 7

ZACISK

MOSTEK ZACISKU



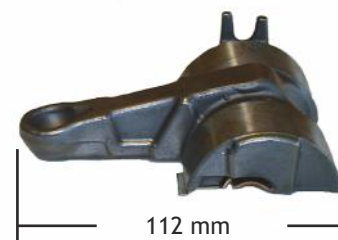
KR.60.023.R1

23

POZYCJA

SN 6...

ZACISK

DŹWIGNIA ZACISKU
19,5" PROSTA


KR.60.014.R

16

POZYCJA

SB 6/7
SN 6/7
SK 7

ZACISK

WAŁEK MECHANIZMU
REGULACJI

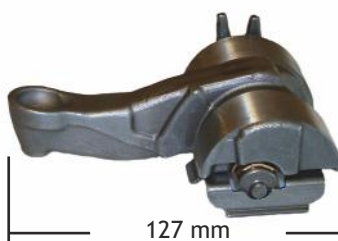

KR.60.023.R4

23

POZYCJA

SK 7...

ZACISK

DŹWIGNIA ZACISKU
22,5" WYGIĘTA


KR.60.013.R

16

POZYCJA

SB 6/7
SN 6/7
SK 7

ZACISK

WAŁEK MECHANIZMU
REGULACJI


KR.60.023.R6

23

POZYCJA

SN 7...

ZACISK

DŹWIGNIA ZACISKU
22,5" WYGIĘTA


KR.60.009.R2

13,15,26

POZYCJASN 6/7
SK 7**ZACISK**USZCZELNIENIE
I POKRYWKA SWORZNIA**KR.60.038.R**

41,43

POZYCJASB 6/7
SN 6/7
SK 7**ZACISK**

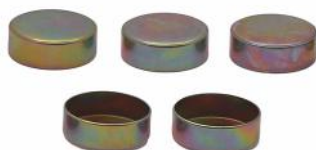
ZESTAW ZABEZPIECZEŃ

**KR.60.045.R**

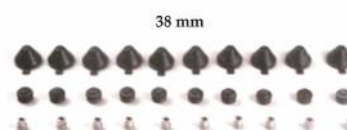
13

POZYCJASN 6/7
SK 7**ZACISK**

ZESTAW POKRYWEK

**KR.60.063.R**

41,43

POZYCJASB 6/7
SN 6/7
SK 7**ZACISK**ZESTAW KAPTURKÓW
ORAZ NAKŁADEK
SAMOREGULACJI**KR.60.012.R2**

14

POZYCJASB 6/7
SN 6/7
SK 7**ZACISK**

SPRĘŻYNA ZWROTNA

**KR.60.064.R**

41,43

POZYCJASB 6/7
SN 6/7
SK 7**ZACISK**ZESTAW KAPTURKÓW
ORAZ NAKŁADEK
SAMOREGULACJI**KR.60.028.R**

19

POZYCJASB 6/7
SN 6/7
SK 7**ZACISK**

ZĘBATKA

**KR.60.065.R**

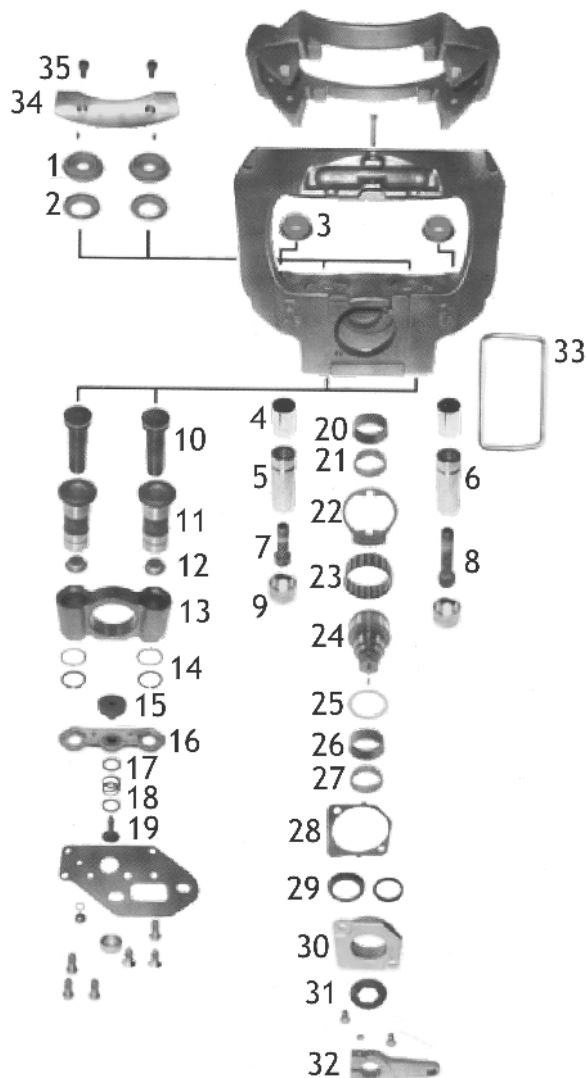
41,43

POZYCJASB 6/7
SN 6/7
SK 7**ZACISK**ZESTAW KAPTURKÓW
ORAZ NAKŁADEK
SAMOREGULACJI**KR.60.051.N**

43

POZYCJASB 6/7
SN 6/7
SK 7**ZACISK**NAKŁADKA
SAMOREGULACJI

MERITOR DX 195.51/52



ME.60.002.R2

1,2,3,5,6
7,8,9,28

POZYCJA

DX 195/51
DX 195/52

ZACISK

ZESTAW USZCZELNIEŃ,
SWORZNI I ZABEZPIECZEŃ


ME.60.005.R

1,2,3,9

POZYCJA

DX 195/51
DX 195/52

ZACISK

ZESTAW USZCZELNIEŃ,
ZABEZPIECZEŃ I ŚRUB


ME.60.005.R1

1,2,3

POZYCJA

DX 195/51
DX 195/52

ZACISK

ZESTAW USZCZELNIEŃ



ME.60.005.R2

1,2,3,7,8,9

POZYCJA

DX 195/51
DX 195/52

ZACISK

ZESTAW TŁOCZKÓW
I USZCZELNIEŃ


ME.60.002.R

1,2,3,4,5,6
7,8,9,28,31

POZYCJA

DX 195/51
DX 195/52

ZACISK

ZESTAW USZCZELNIEŃ
SWORZNI, PANEWK
I ZABEZPIECZEŃ


ME.60.051.R

23,24,28,29,30

POZYCJA

DX 195/51
DX 195/52

ZACISK

ZESTAW NAPRAWCZY
Z MIMOŚRODEM


ME.60.002.R1

4,5,6,7,8,9

POZYCJA

DX 195/51
DX 195/52

ZACISK

ZESTAW SWORZNI,
PANEWK I ZABEZPIECZEŃ


ME.60.051.R1

24

POZYCJA

DX 195/51
DX 195/52

ZACISK

WAŁEK MIMOŚRODU



ME.60.051.R2	
30	POZYCJA
DX 195/51 DX 195/52	ZACISK
OBUDOWA MIMOŚRODU	



ME.60.008.R	
14,16,17, 18,19	POZYCJA
DX 195/51 DX 195/52	ZACISK
ZESTAW NAPRAWCZY MECHANIZMU SAMOREGULACJI; PRAWY	



ME.60.014.R1	
33	POZYCJA
DX 195/51 DX 195/52	ZACISK
STABILIZATOR	



ME.60.007.R	
14,16,17, 18,19	POZYCJA
DX 195/51 DX 195/52	ZACISK
ZESTAW NAPRAWCZY MECHANIZMU SAMOREGULACJI; LEWY	



ME.60.003.R	
20,21,23, 26,27	POZYCJA
DX 195/51 DX 195/52	ZACISK
KOMPLET ŁOŻYSK MIMOŚRODU	



ME.60.024.R	
14,15,16,17, 18,19,22	POZYCJA
DX 195/51 DX 195/52	ZACISK
ZESTAW NAPRAWCZY MECHANIZMU SAMOREGULACJI; PRAWY	



ME.60.003.R1	
23	POZYCJA
DX 195/51 DX 195/52	ZACISK
ŁOŻYSKO GŁÓWNE MIMOŚRODU	



ME.60.023.R	
14,15,16,17, 18,19,22	POZYCJA
DX 195/51 DX 195/52	ZACISK
ZESTAW NAPRAWCZY MECHANIZMU SAMOREGULACJI; LEWY	



ME.60.048.R	
16	POZYCJA
DX 195/51 DX 195/52	ZACISK
MECHANIZM ZĘBATKOWY SAMOREGULACJI PRAWY	



ME.60.011.R	
10,34,35	POZYCJA
DX 195/51 DX 195/52	ZACISK
ZESTAW NAPRAWCZY PŁYTY DOCISKOWEJ, LEWY	



ME.60.047.R	
16	POZYCJA
DX 195/51 DX 195/52	ZACISK
MECHANIZM ZĘBATKOWY SAMOREGULACJI LEWY	



ME.60.012.R	
10,34,35	POZYCJA
DX 195/51 DX 195/52	ZACISK
ZESTAW NAPRAWCZY PŁYTY DOCISKOWEJ, PRAWY	



ME.60.049.R

15,22

POZYCJA

DX 195/51
DX 195/52

ZACISK

ZĘBATKI MECHANIZMU
SAMOREGULACJI


ME.60.019.R

11,12

POZYCJA

DX 195/51
DX 195/52

ZACISK

ZESTAW SWORZNI
I ZĘBATEK,
PRAWY


ME.60.049.R1

22

POZYCJA

DX 195/51
DX 195/52

ZACISK

ZĘBATKI MECHANIZMU
SAMOREGULACJI


ME.60.020.R

11,12

POZYCJA

DX 195/51
DX 195/52

ZACISK

ZESTAW SWORZNI
I ZĘBATEK,
LEWY


ME.60.049.R2

15

POZYCJA

DX 195/51
DX 195/52

ZACISK

ZĘBATKI MECHANIZMU
SAMOREGULACJI


ME.60.017.R

13

POZYCJA

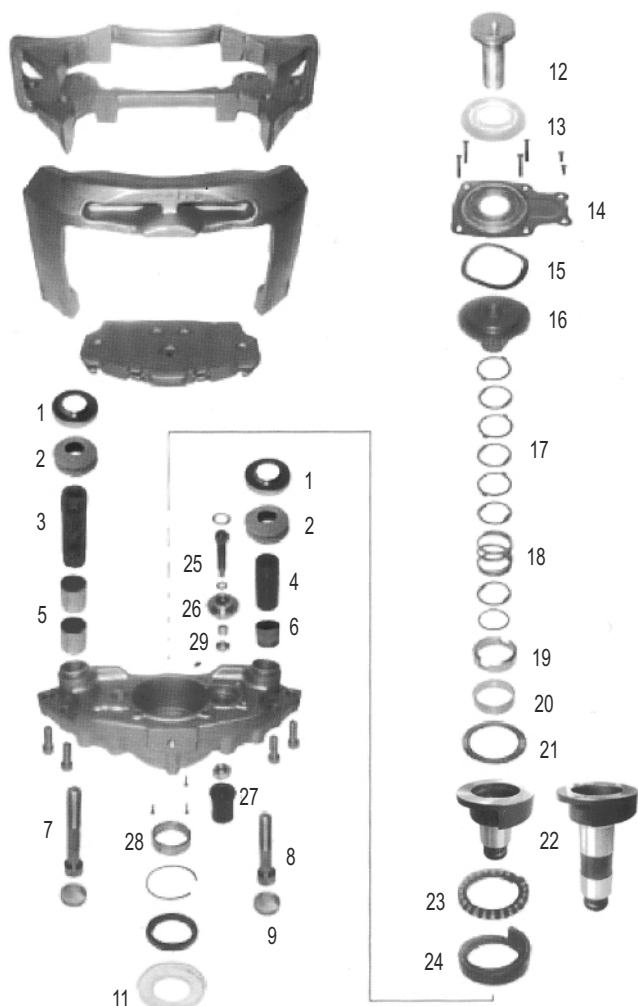
DX 195/51
DX 195/52

ZACISK

MOSTEK



MERITOR D3



ME.60.030.R

1,2,3,4,5,
6,7,8,9

POZYCJA

PRZÓD
TYŁ

ZACISK

ZESTAW SWORZNI, ŚRUB
I USZCZELNIEN

ME.60.030.R2

1,2,3,4,5,
6,7,8,9

POZYCJA

LRG532/533
LRG622/623

ZACISK

ZESTAW SWORZNI, ŚRUB
I USZCZELNIEN

ME.60.053.RL

11,12,13,14,15
16,20,21,22,23
24,25,26,27,28

POZYCJA

26 ZĘBÓW
PRZÓD

ZACISK

ZESTAW NAPRAWCZY
LEWY

ME.60.053.RP

11,12,13,14,15
16,20,21,22,23
24,25,26,27,28

POZYCJA

26 ZĘBÓW
PRZÓD

ZACISK

ZESTAW NAPRAWCZY
PRAWY

ME.60.055.RL

11,12,13,14,15
16,20,21,22,23
24,25,26,27,28

POZYCJA

26 ZĘBÓW
TYŁ

ZACISK

ZESTAW NAPRAWCZY
LEWY

ME.60.054.RL

11,12,13,14,15
16,20,21,22,23
24,25,26,27,28

POZYCJA

48 ZĘBÓW
PRZÓD

ZACISK

ZESTAW NAPRAWCZY
LEWY

ME.60.055.RP

11,12,13,14,15
16,20,21,22,23
24,25,26,27,28

POZYCJA

26 ZĘBÓW
TYŁ

ZACISK

ZESTAW NAPRAWCZY
PRAWY

ME.60.054.RP

11,12,13,14,15
16,20,21,22,23
24,25,26,27,28

POZYCJA

48 ZĘBÓW
PRZÓD

ZACISK

ZESTAW NAPRAWCZY
PRAWY

ME.60.056.RL

22	POZYCJA
PRZÓD	ZACISK
WAŁEK NISKI LEWY 26 ZĘBÓW	



ME.60.031.R1

14	POZYCJA
PRZÓD TYŁ	ZACISK
POKRYWA ZACISKU	



ME.60.056.RP

22	POZYCJA
PRZÓD	ZACISK
WAŁEK NISKI PRAWY 26 ZĘBÓW	



ME.60.031.R

11,13,14,27	POZYCJA
PRZÓD TYŁ	ZACISK
POKRYWKA ZACISKU	



ME.60.057.RL

22	POZYCJA
PRZÓD	ZACISK
WAŁEK NISKI LEWY 48 ZĘBÓW	



ME.60.040.R

12,16	POZYCJA
PRZÓD TYŁ	ZACISK
ZESTAW NAPRAWCZY SAMOREGULACJI LEWY	



ME.60.057.RP

22	POZYCJA
PRZÓD	ZACISK
WAŁEK NISKI PRAWY 48 ZĘBÓW	



ME.60.041.R

12,16	POZYCJA
PRZÓD TYŁ	ZACISK
ZESTAW NAPRAWCZY SAMOREGULACJI PRAWY	



ME.60.058.RP

22	POZYCJA
TYŁ	ZACISK
WAŁEK WYSOKI PRAWY 26 ZĘBÓW	



ME.60.059.RP

24	POZYCJA
PRZÓD TYŁ	ZACISK
BIEŻNIA WAŁKA PRAWA	



ME.60.058.RL

22	POZYCJA
TYŁ	ZACISK
WAŁEK WYSOKI LEWY 26 ZĘBÓW	



ME.60.059.RL

24	POZYCJA
PRZÓD TYŁ	ZACISK
BIEŻNIA WAŁKA LEWA	



ME.60.038.R

17,18,19,20

POZYCJAPRZÓD
TYŁ**ZACISK**ZESTAW KALIBRACJI
LEWY**ME.60.030.R3**

2

POZYCJAPRZÓD
TYŁ**ZACISK**USZCZELNIENIE
SWORZNIA**ME.60.039.R**

17,18,19,20

POZYCJAPRZÓD
TYŁ**ZACISK**ZESTAW KALIBRACJI
PRAWY**ME.60.117.RL**

20,29

POZYCJAPRZÓD
TYŁ**ZACISK**KOMPLET SPRĘŻYN
LEWY**ME.60.107.R**

21

POZYCJAPRZÓD
TYŁ**ZACISK**

ŁOŻYSKO WAŁKA

**ME.60.117.RP**

20,29

POZYCJAPRZÓD
TYŁ**ZACISK**KOMPLET SPRĘŻYN
PRAWY**ME.60.108.R**

23

POZYCJAPRZÓD
TYŁ**ZACISK**

ŁOŻYSKO WAŁKA

**ME.60.140.RL**

25,26,27,29

POZYCJAPRZÓD
TYŁ**ZACISK**ZESTAW NAPRAWCZY
MECHANIZMU KALIBRACJI
LEWY**ME.60.109.R**

15

POZYCJAPRZÓD
TYŁ**ZACISK**

PIERŚCIEŃ SPRĘŻYNUJĄCY

**ME.60.140.RP**

25,26,27,29

POZYCJAPRZÓD
TYŁ**ZACISK**ZESTAW NAPRAWCZY
MECHANIZMU KALIBRACJI
PRAWY**ME.60.115.R**

28

POZYCJAPRZÓD
TYŁ**ZACISK**

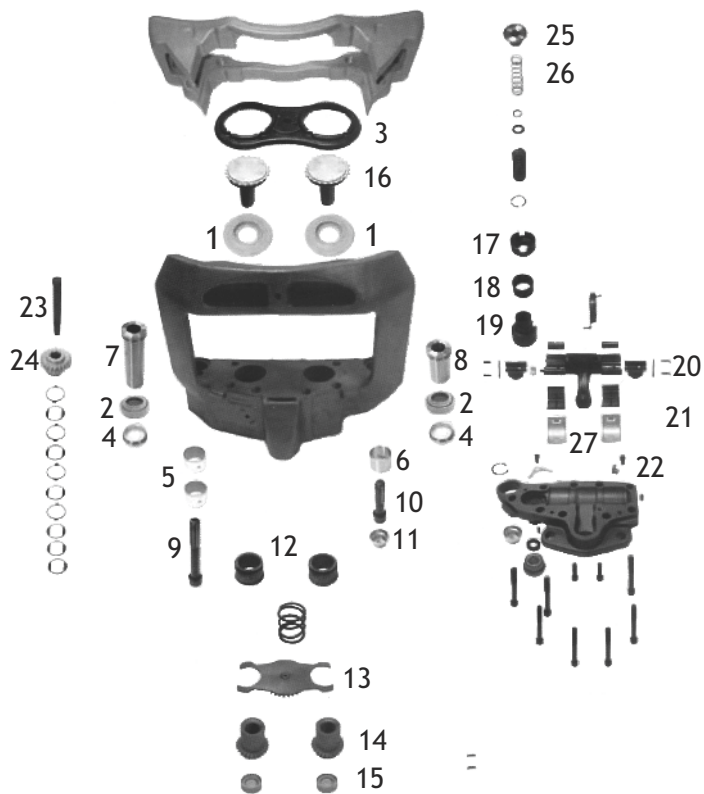
PANEWKA WAŁKA

**ME.60.141.R**

30

POZYCJAPRZÓD
TYŁ**ZACISK**PŁYTA DOCISKOWA
KLOCKÓW

MERITOR ELSA 1



ME.60.062.R

3	POZYCJA
ELSA 1	ZACISK
OKULAR ZACISKU	



ME.60.087.RL

17,18,19	POZYCJA
ELSA 1	ZACISK
SPRZĘGŁO MECHANIZMU SAMOREGULACJI - LEWE	



ME.60.087.RP

17,18,19	POZYCJA
ELSA 1	ZACISK
SPRZĘGŁO MECHANIZMU SAMOREGULACJI - PRAWO	



ME.60.105.R

20	POZYCJA
ELSA 1 AXIAL	ZACISK
DŹWIGNIA ZACISKU LEWA	



ME.60.105.R1

20	POZYCJA
ELSA 1 AXIAL	ZACISK
DŹWIGNIA ZACISKU PRAWA	



ME.60.060.R

2,4,5,6,7,8,9,10,11	POZYCJA
ELSA 1	ZACISK
ZESTAW SWORZNI, ŚRUB I USZCZELNIEN	



ME.60.131.R

2,4,5,6,7,8,9,10,11	POZYCJA
ELSA 1	ZACISK
ZESTAW SWORZNI, ŚRUB I USZCZELNIEN	



ME.60.088.R

23,24,25,26	POZYCJA
ELSA 1	ZACISK
ZESTAW NAPRAWCZY SAMOREGULACJI	



ME.60.133.RL

14,16	POZYCJA
ELSA 1	ZACISK
ZĘBATKA SAMOREGULACJI LEWY GWINT	



ŚR. 35 mm

ME.60.133.RP

14,16	POZYCJA
ELSA 1	ZACISK
ZĘBATKA SAMOREGULACJI PRAWY GWINT	



ŚR. 35 mm

ME.60.133.RL1

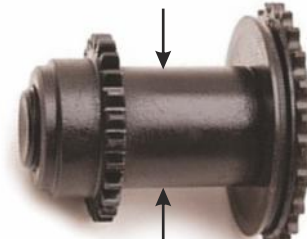
14,16	POZYCJA
ELSA 1	ZACISK
ZĘBATKA SAMOREGULACJI LEWY GWINT	



ŚR. 37,5 mm

ME.60.133.RP1

14,16	POZYCJA
ELSA 1	ZACISK
ZĘBATKA SAMOREGULACJI PRAWY GWINT	



ŚR. 37,5 mm

ME.60.089.RP

22	POZYCJA
ELSA 1 AXIAL	ZACISK
ZESTAW NAPRAWCZY PRAWY	

**ME.60.089.RL**

22	POZYCJA
ELSA 1 AXIAL	ZACISK
ZESTAW NAPRAWCZY LEWY	

**ME.60.071.R2**

2	POZYCJA
ELSA 1	ZACISK
KPL. USZCZELNIEN	

**ME.60.071.R**

1	POZYCJA
ELSA 1	ZACISK
KPL. USZCZELNIEN	

**ME.60.097.R**

21	POZYCJA
ELSA 1 AXIAL	ZACISK
ZESTAW NAPRAWCZY ŁOŻYSKOWANIA DŹWIGNI	

**ME.60.071.R1**

1,2	POZYCJA
ELSA 1	ZACISK
KPL. USZCZELNIEN	

**ME.60.147.R**

21	POZYCJA
ELSA 1 RADIAL	ZACISK
ZESTAW NAPRAWCZY ŁOŻYSKOWANIA DŹWIGNI	

**ME.60.097.R1**

27	POZYCJA
ELSA 1	ZACISK
ŁOŻYSKA DŹWIGNI	



ME.60.113.R

ME.60.113.R	
	POZYCJA
ELSA 1	ZACISK
ZESTAW NAPRAWCZY CZUJNIKA - LEWY	



ME.60.112.R

ME.60.112.R	
	POZYCJA
ELSA 1	ZACISK
ZESTAW NAPRAWCZY CZUJNIKA - PRAWY	



ME.60.133.R1L

ME.60.133.R1L	
16	POZYCJA
ELSA 1	ZACISK
ZĘBATKA SAMOREGULACJI LEWY GWINT	



ME.60.060.R1

ME.60.060.R1		
2,4,5,6,7, 8,9,10,11	POZYCJA	
ELSA 1	ZACISK	
ZESTAW SWORZNI, ŚRUB I USZCZELNIŃ		

ME.60.133.R1P

ME.60.133.R1P	
16	POZYCJA
ELSA 1	ZACISK
ZĘBATKA SAMOREGULACJI PRAWY GWINT	

A black, cylindrical mechanical part with a threaded top and a gear-like base. The part is shown against a white background. The base is a circular plate with a gear-like edge. The top is a long, cylindrical rod with a threaded section at the top.

ME.60.088.R1

ME.60.088.R1		
24	POZYCJA	
ELSA 1	ZACISK	
KPL. PODKŁADEK		

ME.60.064.R

ME.60.064.R		 <p>ŚR. 35 mm</p>
13,14,15,16	POZYCJA	
ELSA 1	ZACISK	
ZESTAW NAPRAWCZY SAMOREGULACJI - LEWY		

ME.60.065.R

ME.60.065.R	
13,14,15,16	POZYCJA
ELSA 1	ZACISK
ZESTAW NAPRAWCZY SAMOREGULACJI - PRAWY	

ŚR. 35 mm

ME.60.064.R1

ME.60.064.R1		
13,14,15,16	POZYCJA	
ELSA 1	ZACISK	
ZESTAW NAPRAWCZY SAMOREGULACJI - LEWY		

ME.60.065.R1

ME.60.065.R1		
13,14,15,16	POZYCJA	
ELSA 1	ZACISK	
ZESTAW NAPRAWCZY SAMOREGULACJI - PRAWY		

ME.60.064.R2

ME.60.064.R2		
13,14,15,16	POZYCJA	
ELSA 1	ZACISK	
ZESTAW NAPRAWCZY SAMOREGULACJI - LEWY		

ME.60.065.R2

ME.60.065.R2		
13,14,15,16	POZYCJA	
ELSA 1	ZACISK	
ZESTAW NAPRAWCZY SAMOREGULACJI - PRAWY		

ME.60.173.R

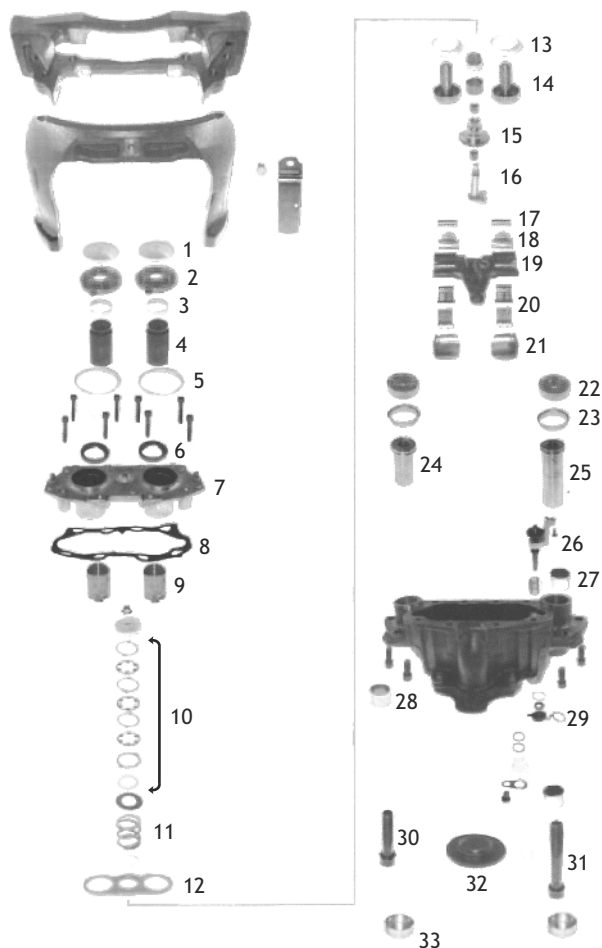
	POZYCJA
ELSA 1	ZACISK
USZCZELKA POKRYWY ZACISKU	

**ME.60.174.R**

	POZYCJA
ELSA 1	ZACISK
USZCZELKA POKRYWY ZACISKU	



MERITOR ELSA 2



ME.60.097.R

17,18,20

POZYCJA

ELSA 1,2
195,225

ZACISK

ZESTAW NAPRAWCZY
ŁOŻYSKOWANIA DŹWIGNI


ME.60.147.R

17,18,20

POZYCJA

ELSA
RADIAL

ZACISK

KPL. ŁOŻYSK IGIEŁKOWYCH
ZACISKU RADIALNEGO


ME.60.052.R

1,3,4,14

POZYCJA

ELSA 2
195,225

ZACISK

ZESTAW NAPRAWCZY



ME.60.125.R

5,6,9

POZYCJA

ELSA 2
195,225

ZACISK

ZESTAW NAPRAWCZY



ME.60.132.R

22,23,24,25,27,
28,30,31,33

POZYCJA

ELSA 2

ZACISK

ZESTAW SWORZNI, ŚRUB
I USZCZELNIEN


ME.60.177.R

8

POZYCJA

ELSA 2

ZACISK

USZCZELKA POKRYWY
ZACISKU


ME.60.150.R

22,23,24,25,27,
28,30,31,33

POZYCJA

ELSA 2

ZACISK

ZESTAW SWORZNI, ŚRUB
I USZCZELNIEN


ME.60.178.R

8

POZYCJA

ELSA 2

ZACISK

USZCZELKA POKRYWY
ZACISKU


ME.60.050.R10,11,12,
13,15,16**POZYCJA**ELSA 2
195,225**ZACISK**MECHANIZM
SAMOREGULACJI**ME.60.175.R**2,22,29,
32,33**POZYCJA**

ELSA 2

ZACISKZESTAW POKRYWEK
I USZCZELNIEŃ ZACISKU**ME.60.136.R**

7

POZYCJA

ELSA 2

ZACISK

PLYTA ZACISKU

**ME.60.176.R**

32

POZYCJA

ELSA 2

ZACISKUSZCZELNIENIE
SIŁOWNIKA**ME.60.142.R**

19

POZYCJA

ELSA 2

ZACISK

DŹWIGNIA ZACISKU

**ME.60.138.R**

21

POZYCJAELSA 2
195,225**ZACISK**PODSTAWA ŁOŻYSKA
DŹWIGNI**ME.60.126.R**

26

POZYCJAELSA 2
AXIAL**ZACISK**PRZEKŁADNIA MECHANIZMU
REGULACJI - LEWA**ME.60.071.R2**

22

POZYCJAELSA 2
195,225**ZACISK**

KPL. USZCZELNIEŃ

**ME.60.126.R1**

26

POZYCJAELSA 2
AXIAL**ZACISK**PRZEKŁADNIA MECHANIZMU
REGULACJI - PRAWA**ME.60.091.R1**

2

POZYCJAELSA 2
195,225**ZACISK**

KPL. USZCZELNIEŃ

**ME.60.130.R**

23

POZYCJAELSA 2
195,225**ZACISK**

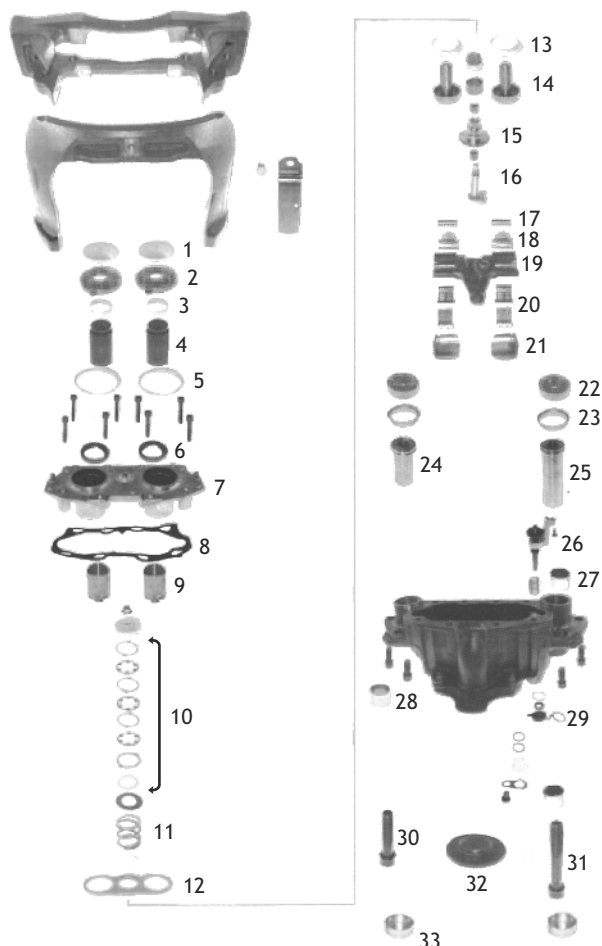
USZCZELNIENIE

**ME.60.122.R1**

1,2

POZYCJAELSA 2
195,225**ZACISK**ZESTAW TŁOCZKÓW
Z USZCZELNIENIAMI

MERITOR ELSA 195



ME.60.122.R2

1,3	POZYCJA
ELSA 1,2 195,225	ZACISK
ZESTAW TŁOCZKÓW	



ME.60.122.R1

1,2,3	POZYCJA
ELSA 1,2 195,225	ZACISK
ZESTAW TŁOCZKÓW Z USZCZELNIENIAMI	



ME.60.125.R

6,5,9	POZYCJA
ELSA 1,2 195,225	ZACISK
ZESTAW NAPRAWCZY MECHANIZMU SAMOREGULACJI	



ME.60.168.R

7	POZYCJA
ELSA 195 ELSA 225	ZACISK
POKRYWA ALUMINIOWA	



ME.60.120.R

22,23,24,25,27, 28,30,31,33	POZYCJA
ELSA 195	ZACISK
ZESTAW SWORZNI, ŚRUB I USZCZELNIEN	



ME.60.169.R

8	POZYCJA
ELSA 195 ELSA 225	ZACISK
POKRYWA MECHANIZMU KALIBRACJI	



ME.60.097.R

17,18,20	POZYCJA
ELSA 1,2 195,225	ZACISK
ZESTAW NAPRAWCZY ŁOŻYSKOWANIA DŹWIGNI	



ME.60.050.R

10,11,12, 13,15,16	POZYCJA
ELSA 2 195,225	ZACISK
MECHANIZM SAMOREGULACJI	



ME.60.091.R1

2	POZYCJA
ELSA 2 195,225	ZACISK
USZCZELNIACZE	

**ME.60.071.R2**

22	POZYCJA
ELSA 2 195,225	ZACISK
KPL. USZCZELNIEŃ	

**ME.60.052.R**

1,3,4,14	POZYCJA
ELSA 2 195,225	ZACISK
ZESTAW NAPRAWCZY	

**ME.60.130.R**

29	POZYCJA
ELSA 2 195,225	ZACISK
USZCZELNIENIE	

**ME.60.138.R**

21	POZYCJA
ELSA 2 195,225	ZACISK
PODSTAWA ŁOŻYSKA DŹWIGNI	

**ME.60.097.R1**

20	POZYCJA
ELSA 2 195,225	ZACISK
ŁOŻYSKA ROLKOWE	

**ME.60.129.R**

32	POZYCJA
ELSA 195 ELSA 225	ZACISK
USZCZELNIENIE	

**ME.60.175.R**

2,22,29,32,33	POZYCJA
ELSA 2	ZACISK
ZESTAW POKRYWEK I USZCZELNIEŃ ZACISKU	

**ME.60.127.R**

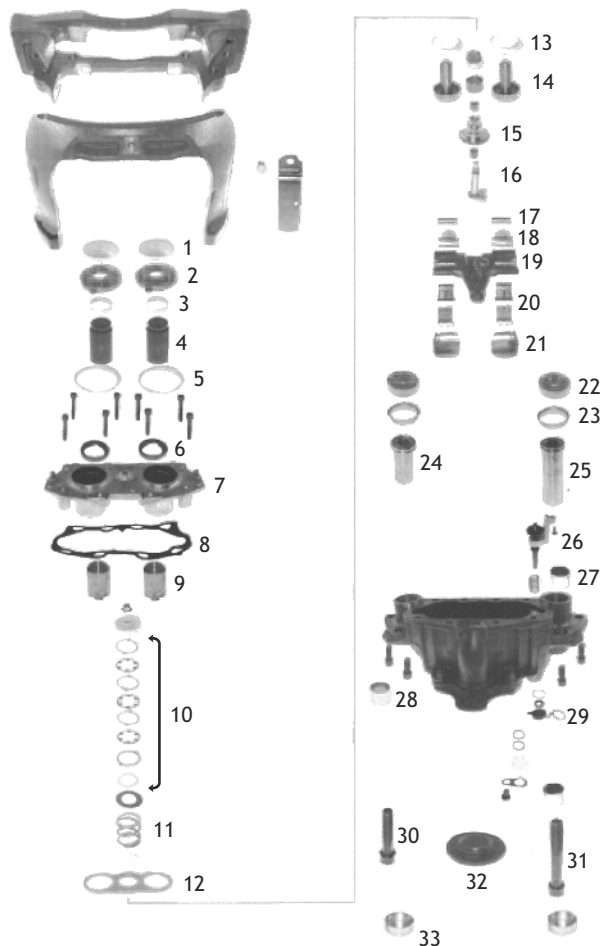
26	POZYCJA
ELSA 195 ELSA 225	ZACISK
PRZEKŁADNIA MECHANIZMU REGULACJI - LEWA	

**ME.60.127.R1**

26	POZYCJA
ELSA 195 ELSA 225	ZACISK
PRZEKŁADNIA MECHANIZMU REGULACJI - LEWA	



MERITOR ELSA 225



ME.60.028.R

22,23,24,25,
27,28,30,31,33

POZYCJA

ELSA 225

ZACISK

ZESTAW SWORZNI
I TULEJEK ZACISKU


ME.60.027.R

22,23,24,25,
27,28,30,31,33

POZYCJA

ELSA 225

ZACISK

ZESTAW SWORZNI
I TULEJEK ZACISKU

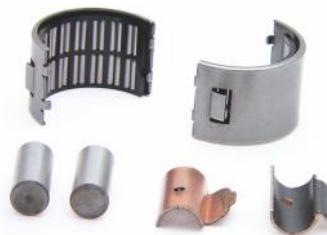

ME.60.097.R

17,18,20

POZYCJA

ELSA
AXIAL

ZACISK

KPL. ŁOŻYSK IGIEŁKOWYCH
ZACISKU AXIALNEGO


ME.60.147.R

17,18,20

POZYCJA

ELSA
RADIAL

ZACISK

KPL. ŁOŻYSK IGIEŁKOWYCH
ZACISKU RADIALNEGO


ME.60.050.R

10,11,12,
13,15,16

POZYCJA

ELSA 2
195,225

ZACISK

MECHANIZM
SAMOREGULACJI


ME.60.091.R1

2

POZYCJA

ELSA 2
195,225

ZACISK

KOMPLET USZCZELNIĘĆ



ME.60.122.R2

1,3

POZYCJA

ELSA 2
195,225

ZACISK

ZESTAW TŁOCZKÓW



ME.60.071.R2

22

POZYCJA

ELSA 2
195,225

ZACISK

KOMPLET USZCZELNIĘĆ



ME.60.129.R

32	POZYCJA
ELSA 195 ELSA 225	ZACISK
USZCZELNIENIE SIŁOWNIKA	



ME.60.122.R1

1,2,3	POZYCJA
ELSA 2 195,225	ZACISK
ZESTAW TŁOCZKÓW Z USZCZELNIENIAMI	



ME.60.130.R

29	POZYCJA
ELSA 2 195,225	ZACISK
KAPTUREK ZABEZPIECZAJĄCY	



ME.60.169.R

8	POZYCJA
ELSA 195 ELSA 225	ZACISK
USZCZELKA POKRYWY	



ME.60.168.R

7	POZYCJA
ELSA 195 ELSA 225	ZACISK
POKRYWA MECHANIZMU KALIBRACJI	



ME.60.125.R

5,6,9	POZYCJA
ELSA 2 195,225	ZACISK
USZCZELNIENIA MECHANIZMU REGULACJI	



ME.60.127.R

26	POZYCJA
ELSA 195 ELSA 225	ZACISK
PRZEKŁADNIA MECHANIZMU REGULACJI - LEWA	

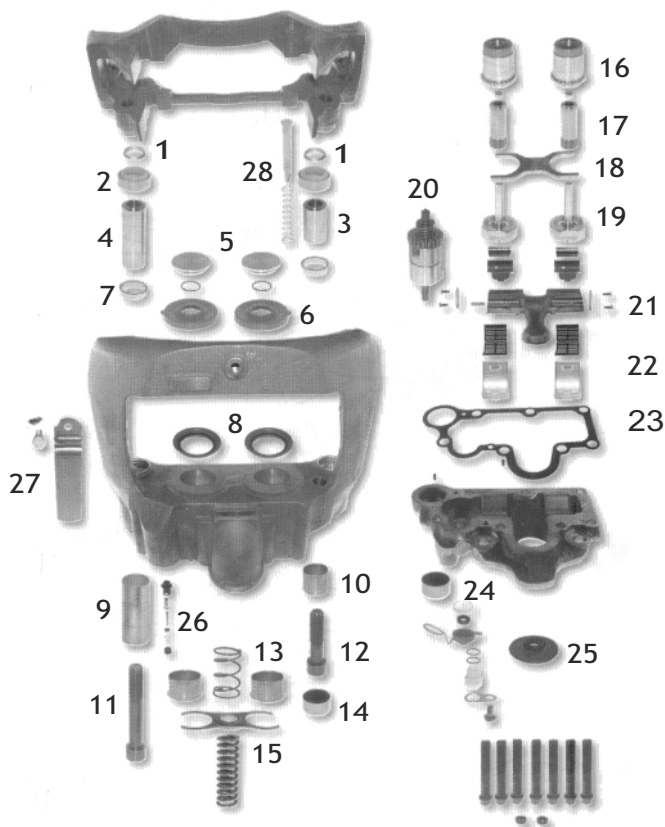


ME.60.127.R1

26	POZYCJA
ELSA 195 ELSA 225	ZACISK
PRZEKŁADNIA MECHANIZMU REGULACJI - LEWA	



MERITOR C DUCO



ME.60.091.R1

6	POZYCJA
C, D DUCO	ZACISK
KOMPLET USZCZELNIENI	



ME.60.102.R

2,4,14	POZYCJA
C, D DUCO	ZACISK
SWORZEŃ Z USZCZELNIENIAMI	



ME.60.093.R

5,6,8,13,16,19	POZYCJA
C, D DUCO	ZACISK
ZESTAW NAPRAWCZY MECHANIZMU REGULACJI LEWY	



ME.60.093.R1

5,6,8,13,16,19	POZYCJA
C, D DUCO	ZACISK
ZESTAW NAPRAWCZY MECHANIZMU REGULACJI PRAWY	



ME.60.090.R

1,2,3,4,9,10,11,12	POZYCJA
C, D DUCO	ZACISK
ZESTAW SWORZNI, ŚRUB I USZCZELNIENI	



ME.60.157.R

20	POZYCJA
C, D DUCO	ZACISK
MECHANIZM REGULACJI LEWY	



ME.60.091.R

5,6	POZYCJA
C, D DUCO	ZACISK
ZESTAW TŁOCZKÓW ORAZ OSŁONEK	



ME.60.158.R

20	POZYCJA
C, D DUCO	ZACISK
MECHANIZM REGULACJI PRAWY	



ME.60.159.R

21,22,25

POZYCJA

C, D DUCO

ZACISKZESTAW NAPRAWCZY
DŹWIGNI - LEWY**ME.60.098.R**

28

POZYCJA

C, D DUCO

ZACISK

ZESTAW NAPRAWCZY

**ME.60.160.R**

21,22,25

POZYCJA

C, D DUCO

ZACISKZESTAW NAPRAWCZY
DŹWIGNI - PRAWY**ME.60.129.R**

25

POZYCJA

C, D DUCO

ZACISK

USZCZELNIENIE SIŁOWNIKA

**ME.60.161.R**

23,25

POZYCJA

C DUCO

ZACISK

ZESTAW USZCZELNIEŃ

**ME.60.162.R**

18

POZYCJA

C DUCO

ZACISKPŁYTA
ANTYROTACYJNA**ME.60.161.R1**

23

POZYCJA

C DUCO

ZACISK

ZESTAW USZCZELNIEŃ

**ME.60.112.R**

26

POZYCJA

C, D DUCO

ZACISKZESTAW NAPRAWCZY
PRAWY**ME.60.097.R**

22

POZYCJADUCO
AXIAL**ZACISK**ZESTAW NAPRAWCZY
ŁOŻYSKOWANIA DŹWIGNI**ME.60.113.R**

26

POZYCJA

C, D DUCO

ZACISKZESTAW NAPRAWCZY
LEWY**ME.60.147.R**

22

POZYCJADUCO
RADIAL**ZACISK**ZESTAW NAPRAWCZY
ŁOŻYSKOWANIA DŹWIGNI**ME.60.097.R1**

22

POZYCJA

C, D DUCO

ZACISK

ŁOŻYSKA ROLKOWE



MERITOR D DUCO



ME.60.090.R

2,4,5,7,8,9,10

POZYCJA

C, D DUCO

ZACISK

ZESTAW SWORZNI, ŚRUB
I USZCZELNIEN


ME.60.090.R1

2,4,5,7,8,9,10

POZYCJA

C, D DUCO

ZACISK

ZESTAW SWORZNI, ŚRUB
I USZCZELNIEN


ME.60.090.R2

2,4,5,7,8,9,10

POZYCJA

C, D DUCO

ZACISK

ZESTAW SWORZNI, ŚRUB
I USZCZELNIEN


ME.60.090.R4

2,4,5,7,8,9,10

POZYCJA

C, D DUCO

ZACISK

ZESTAW SWORZNI, ŚRUB
I USZCZELNIEN


ME.60.091.R

1,24

POZYCJA

C, D DUCO

ZACISK

ZESTAW TŁOCZKÓW
Z USZCZELNIENIAMI


ME.60.093.R

1,8,11,13,20,
22,23,24

POZYCJA

C, D DUCO

ZACISK

ZESTAW NAPRAWCZY
MECHANIZMU REGULACJI
LEWY


ME.60.091.R1

1

POZYCJA

C, D DUCO

ZACISK

KOMPLET USZCZELNIEN



ME.60.093.R1

1,8,11,13,20,
22,23,24

POZYCJA

C, D DUCO

ZACISK

ZESTAW NAPRAWCZY
MECHANIZMU REGULACJI
PRAWY


ME.60.097.R

35	POZYCJA
C, D DUCO	ZACISK
KPL. ŁOŻYSK IGIEŁKOWYCH ZACISKU	

**ME.60.147.R**

35	POZYCJA
DUCO RADIAL	ZACISK
KPL. ŁOŻYSK IGIEŁKOWYCH ZACISKU RADIALNEGO	

**ME.60.097.R1**

35	POZYCJA
C, D DUCO	ZACISK
ŁOŻYSKA ROLKOWE	

**ME.60.118.RL/RP**

11	POZYCJA
C, D DUCO	ZACISK
PRZEKŁADNIA MECHANIZMU REGULACJI LEWA / PRAWA	

**ME.60.100.R**

21	POZYCJA
D DUCO	ZACISK
ZESTAW NAPRAWCZY	

**ME.60.119.RL/RP**

20	POZYCJA
C, D DUCO	ZACISK
SWORZEŃ MECHANIZMU SAMOREGULACJI LEWY / PRAWY	

**ME.60.103.R**

12	POZYCJA
D DUCO	ZACISK
PŁYTA ANTYROTACYJNA	

**ME.60.148.R**

14,17,35	POZYCJA
DUCO RADIAL	ZACISK
DŹWIGNIA ZACISKU Z ŁOŻYSKAMI	

**ME.60.144.R**

14,17,35	POZYCJA
DUCO AXIAL	ZACISK
DŹWIGNIA ZACISKU Z ŁOŻYSKAMI - LEWA	

**ME.60.145.R**

14,17,35	POZYCJA
DUCO AXIAL	ZACISK
DŹWIGNIA ZACISKU Z ŁOŻYSKAMI - PRAWA	

**ME.60.157.R**

15	POZYCJA
C, D DUCO	ZACISK
MECHANIZM REGULACJI LEWY	

**ME.60.158.R**

15	POZYCJA
C, D DUCO	ZACISK
MECHANIZM REGULACJI PRAWY	



ME.60.112.R

	POZYCJA
C, D DUCO	ZACISK
ZESTAW NAPRAWCZY PRAWY	



ME.60.135.R

16,17,18	POZYCJA
D DUCO RADIAL	ZACISK
KOMPLET USZCZELNIEŃ	



ME.60.113.R

	POZYCJA
C, D DUCO	ZACISK
ZESTAW NAPRAWCZY LEWY	



ME.60.135.R1

16	POZYCJA
D DUCO RADIAL	ZACISK
USZCZELKA	



ME.60.098.R

25	POZYCJA
C, D DUCO	ZACISK
ZESTAW NAPRAWCZY	



ME.60.095.R

16,17,18	POZYCJA
D DUCO	ZACISK
KOMPLET USZCZELNIEŃ	



ME.60.102.R

2,5,10	POZYCJA
C, D DUCO	ZACISK
SWORZEŃ Z USZCZELNIENIAMI	



ME.60.095.R1

16	POZYCJA
D DUCO	ZACISK
USZCZELKA	



ME.60.129.R

17	POZYCJA
C, D DUCO	ZACISK
USZCZELNIENIE SIŁOWNIKA	



ME.60.130.R

18	POZYCJA
C, D DUCO	ZACISK
USZCZELNIENIE	



ME.60.071.R2

2	POZYCJA
C, D DUCO	ZACISK
KOMPLET USZCZELNIEŃ	

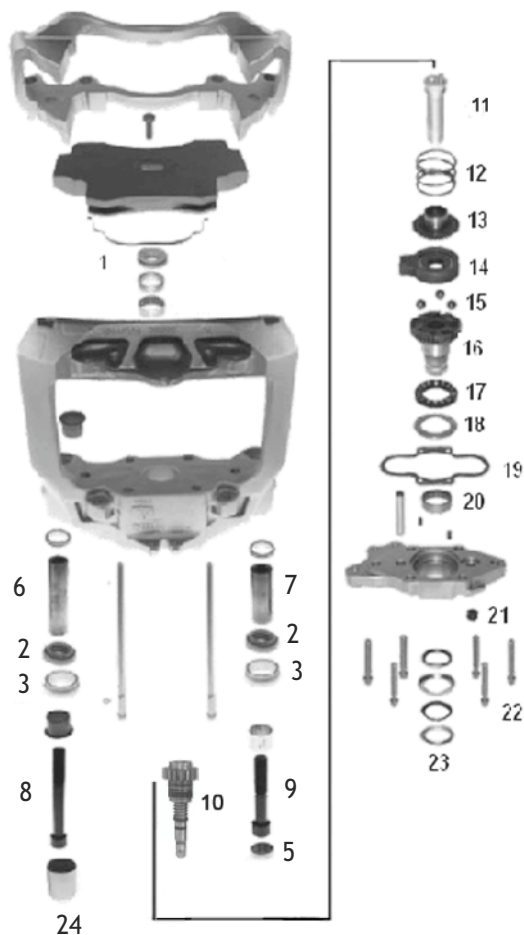


ME.60.167.R

18	POZYCJA
C, D DUCO	ZACISK
USZCZELNIENIE	



MERITOR C LISA



ME.60.074.R

10	POZYCJA
C, D LISA	ZACISK

ZESTAW NAPRAWCZY
SAMOREGULACJI - LEWY



ME.60.075.R

10	POZYCJA
C, D LISA	ZACISK

ZESTAW NAPRAWCZY
SAMOREGULACJI - PRAWY



ME.60.076.R

11,13	POZYCJA
C, D LISA	ZACISK

ZESTAW NAPRAWCZY
SAMOREGULACJI - LEWY



ME.60.076.R1

11,13	POZYCJA
C, D LISA	ZACISK

ZESTAW NAPRAWCZY
SAMOREGULACJI - PRAWY



ME.60.072.R

1,2,19,21,23

POZYCJA

C, D LISA

ZACISK

ZESTAW USZCZELNIEN



ME.60.078.R

14,15,16

POZYCJA

C, D LISA

ZACISK

ZESTAW NAPRAWCZY
SAMOREGULACJI - LEWY



ME.60.073.R1

2,3,5,6,7,8,9

POZYCJA

C LISA

ZACISK

ZESTAW SWORZNI, ŚRUB
I USZCZELNIEN



ME.60.079.R

14,15,16

POZYCJA

C, D LISA

ZACISK

ZESTAW NAPRAWCZY
SAMOREGULACJI - PRAWY



ME.60.081.R

15

POZYCJA

C, D LISA

ZACISK

WĄLEK LEWY



ME.60.080.R

16,17,20

POZYCJA

C, D LISA

ZACISK

ŁOŻYSKA



ME.60.082.R

15

POZYCJA

C, D LISA

ZACISK

WĄLEK PRAWY



ME.60.171.R1

1

POZYCJA

C, D LISA

ZACISK

USZCZELNIACZ TŁOKA



ME.60.083.R

14

POZYCJA

C, D LISA

ZACISK

BIEŻNIA WĄŁKA
(BEZ KULEK)
LEWA


ME.60.084.R

14

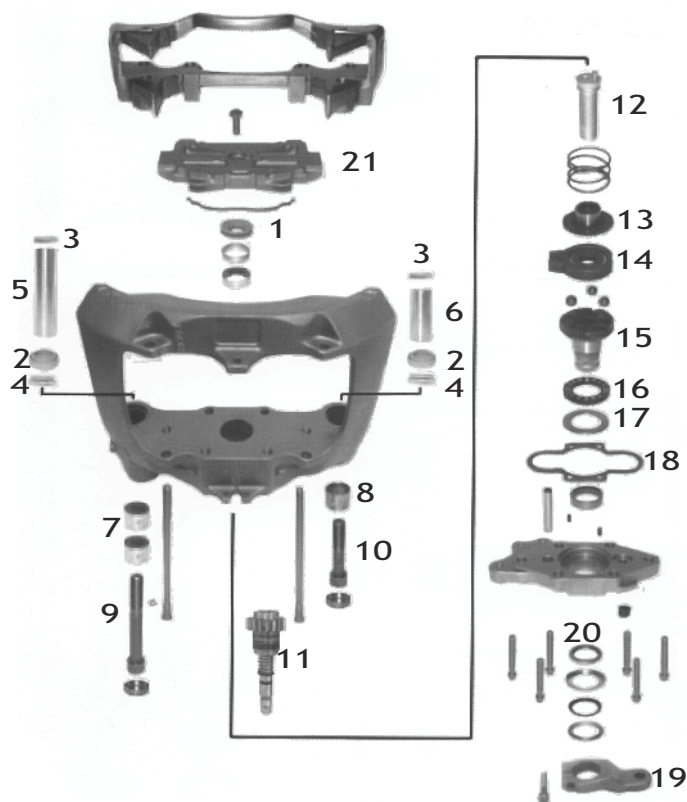
POZYCJA

C, D LISA

ZACISK

BIEŻNIA WĄŁKA
(BEZ KULEK)
PRAWA


MERITOR D LISA



ME.60.074.R

11	POZYCJA
C, D LISA	ZACISK

ZESTAW NAPRAWCZY
SAMOREGULACJI - LEWY



ME.60.075.R

11	POZYCJA
C, D LISA	ZACISK

ZESTAW NAPRAWCZY
SAMOREGULACJI - PRAWY



ME.60.076.R

12, 13	POZYCJA
C, D LISA	ZACISK

ZESTAW NAPRAWCZY
SAMOREGULACJI - LEWY



ME.60.076.R1

12, 13	POZYCJA
C, D LISA	ZACISK

ZESTAW NAPRAWCZY
SAMOREGULACJI - PRAWY



ME.60.072.R

1, 2, 18, 20

POZYCJA

C, D LISA

ZACISK

ZESTAW USZCZELNIEŃ



ME.60.078.R

14, 15

POZYCJA

C, D LISA

ZACISK

ZESTAW NAPRAWCZY
SAMOREGULACJI - LEWY



ME.60.073.R

2, 3, 4, 5, 6, 7, 8,
9, 10

POZYCJA

D LISA

ZACISK

ZESTAW SWORZNI, ŚRUB
I USZCZELNIEŃ



ME.60.079.R

14, 15

POZYCJA

C, D LISA

ZACISK

ZESTAW NAPRAWCZY
SAMOREGULACJI - PRAWY



ME.60.081.R

15

POZYCJA

C, D LISA

ZACISK

WĄLEK LEWY



ME.60.080.R

16,17,20

POZYCJA

C, D LISA

ZACISK

ŁOŻYSKA



ME.60.082.R

15

POZYCJA

C, D LISA

ZACISK

WĄLEK PRAWY



ME.60.179.R

21

POZYCJA

D LISA

ZACISK

PŁYTA DOCISKOWA
KŁOCKÓW


ME.60.083.R

14

POZYCJA

C, D LISA

ZACISK

BIEŻNIA WĄŁKA
(BEZ KULEK)
LEWA


ME.60.171.R1

1

POZYCJA

C, D LISA

ZACISK

USZCZELNIACZ TŁOKA



ME.60.084.R

14

POZYCJA

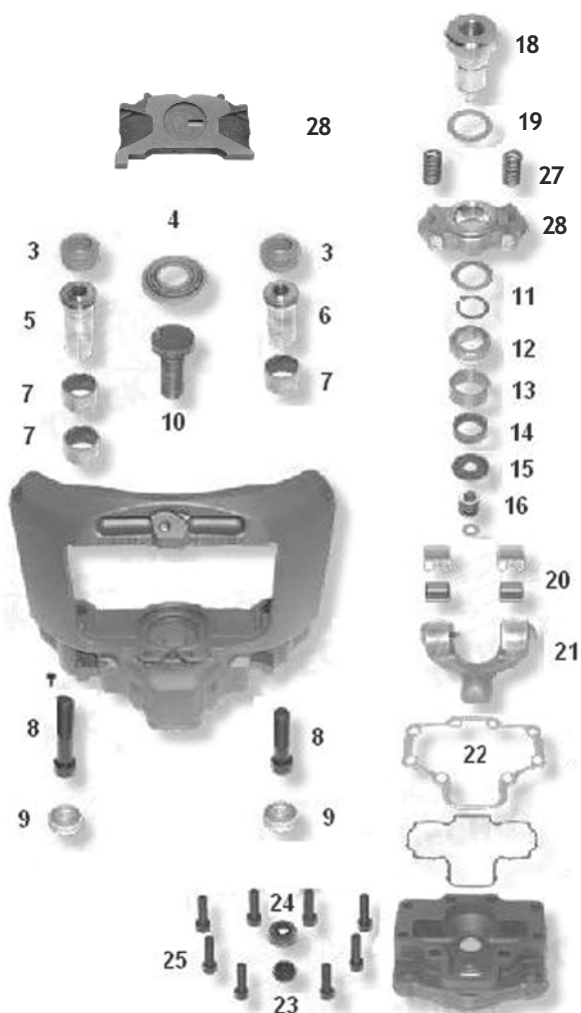
C, D LISA

ZACISK

BIEŻNIA WĄŁKA
(BEZ KULEK)
PRAWA


WABCO PAN 17

17,5"



WA.60.001.R

3,4,5,6,7,8,9

POZYCJA

PAN 17

ZACISK

ZESTAW SWORZNI, ŚRUB
I USZCZELNIEN

WA.60.003.R

3,4,7,8,9,22,
23,24,25

POZYCJA

PAN 17

ZACISK

ZESTAW SWORZNI, ŚRUB
I USZCZELNIEN

WA.60.002.R

3,4,7,8,9

POZYCJA

PAN 17

ZACISK

ZESTAW SWORZNI, ŚRUB
I USZCZELNIEN

WA.60.007.R

3,4,7,9

POZYCJA

PAN 17

ZACISK

ZESTAW PANEWEK
I USZCZELNIEN

WA.60.001.M

10,12,13,14,18

POZYCJA

40 175

ZACISK

ZESTAW NAPRAWCZY
SAMOREGULACJI

WA.60.015.R

3,4

POZYCJA

PAN 17

ZACISK

KOMPLET USZCZELNIEN



WA.60.001.M1

11,15,19

POZYCJA

PAN 17
PAN 19
PAN 22-1

ZACISK

ZABEZPIECZENIE
MECHANIZMU
SAMOREGULACJI

WA.60.001.M2

11,15,16,19

POZYCJA

PAN 17
PAN 19
PAN 22-1

ZACISK

ZABEZPIECZENIE
MECHANIZMU
SAMOREGULACJI

WA.60.008.R

5,6,8,25

POZYCJA

PAN 17

ZACISK

ZESTAW SWORZNI I ŚRUB



WA.60.018.RL

28

POZYCJA

PAN 17

ZACISK

PŁYTA ZACISKU
LEWA


WA.60.011.R

21

POZYCJA

PAN 17
PAN 19
PAN 22-1

ZACISK

DŹWIGNIA



WA.60.018.RP

28

POZYCJA

PAN 17

ZACISK

PŁYTA ZACISKU
PRAWA


WA.60.010.R

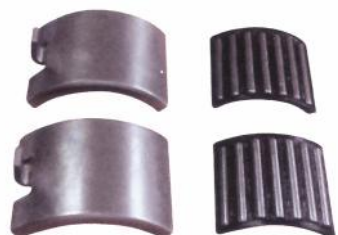
20

POZYCJA

PAN 17
PAN 19
PAN 22-1

ZACISK

KOMPLET ŁOŻYSK



WA.60.019.RL

28

POZYCJA

PAN 17

ZACISK

PŁYTA ZACISKU
LEWA


WA.60.011.R1

27

POZYCJA

PAN 17
PAN 19
PAN 22-1

ZACISK

SPRĘŻYNA DŹWIGNI



WA.60.019.RP

28

POZYCJA

PAN 17

ZACISK

PŁYTA ZACISKU
PRAWA


WA.60.016.R

10

POZYCJA

PAN 17

ZACISK

SWORZEŃ MECHANIZMU
REGULACJI


WA.60.009.R

22,23,24

POZYCJA

PAN 17
PAN 19
PAN 22-1

ZACISK

ZESTAW USZCZELNIEŃ



WA.60.017.R

10

POZYCJA

PAN 17

ZACISK

SWORZEŃ MECHANIZMU
REGULACJI


WA.60.033.U

22

POZYCJA

PAN 17
PAN 19
PAN 22-1

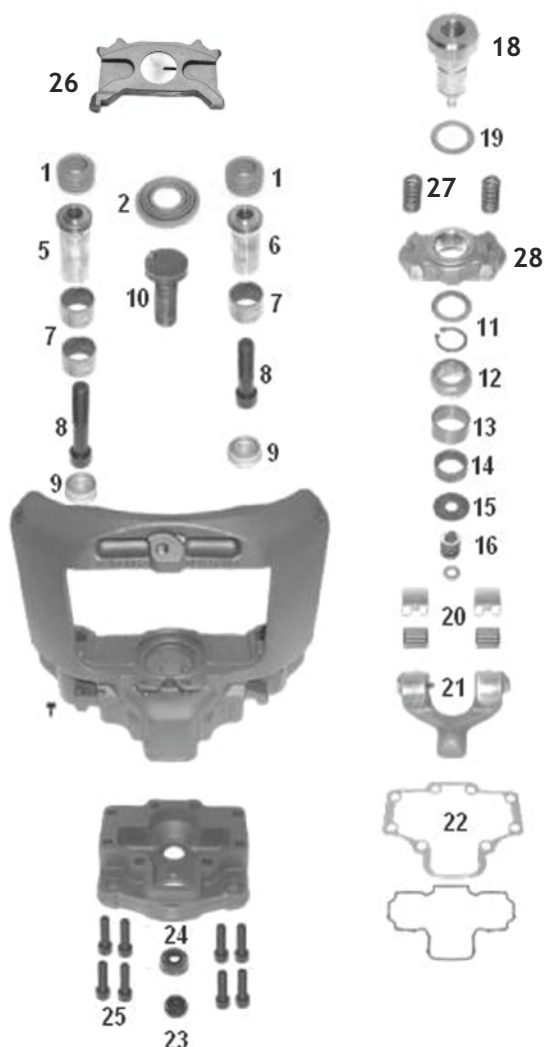
ZACISK

ZESTAW USZCZELNIEŃ



WABCO PAN 19/22-1

19,5" / 22,5"



WA.60.022.R

1,5,6,7,8,9

POZYCJA

PAN 19
PAN 22-1

ZACISK

ZESTAW SWORZNI, ŚRUB
I USZCZELNIEN

WA.60.035.R

1,2,7,9,24

POZYCJA

PAN 19
PAN 22-1

ZACISK

ZESTAW PANEWEK
I USZCZELNIEN

WA.60.032.R

1,2

POZYCJA

PAN 19
PAN 22-1

ZACISK

KOMPLET USZCZELNIEN



WA.60.022.M2

10,18

POZYCJA

PAN 19
PAN 22-1

ZACISK

ZESTAW NAPRAWCZY
MECHANIZMU REGULACJI

WA.60.022.M1

10,11,12,13,14,
15,16,18,19,28

POZYCJA

PAN 19
PAN 22-1

ZACISK

MECHANIZM REGULACJI



WA.60.036.R

5,6,8,25

POZYCJA

PAN 19
PAN 22-1

ZACISK

ZESTAW SWORZNI I ŚRUB



WA.60.022.M

10,12,13,14,18

POZYCJA

PAN 19
PAN 22-1

ZACISK

ZESTAW MECHANIZMU
REGULACJI

WA.60.034.RL

26	POZYCJA
PAN 19	ZACISK
PŁYTA DOCISKOWA LEWA	



WA.60.034.RP

26	POZYCJA
PAN 19	ZACISK
PŁYTA DOCISKOWA LEWA	



WA.60.037.RL

26	POZYCJA
PAN 22-1	ZACISK
PŁYTA DOCISKOWA LEWA	



WA.60.037.RP

26	POZYCJA
PAN 22-1	ZACISK
PŁYTA DOCISKOWA PRAWA	



WA.60.033.R

10	POZYCJA
PAN 19 PAN 22-1	ZACISK
SWORZEŃ MECHANIZMU REGULACJI	



WA.60.001.M2

11,15,16	POZYCJA
PAN 17 PAN 19 PAN 22-1	ZACISK
ZABEZPIECZENIE MECHANIZMU SAMOREGULACJI	



WA.60.039.R

28	POZYCJA
PAN 19 PAN 22-1	ZACISK
MOSTEK ZACISKU	



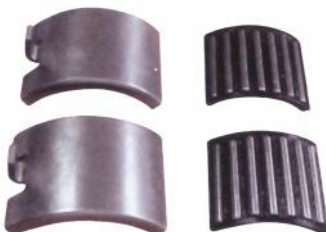
WA.60.001.M1

11,16	POZYCJA
PAN 17 PAN 19 PAN 22-1	ZACISK
ZABEZPIECZENIE MECHANIZMU SAMOREGULACJI	



WA.60.010.R

20	POZYCJA
PAN 17 PAN 19 PAN 22-1	ZACISK
KOMPLET ŁOŻYSK	



WA.60.009.R

22,23,24	POZYCJA
PAN 17 PAN 19 PAN 22-1	ZACISK
ZESTAW USZCZELNIEŃ	



WA.60.011.R

21	POZYCJA
PAN 17 PAN 19 PAN 22-1	ZACISK
DŹWIGNIA	

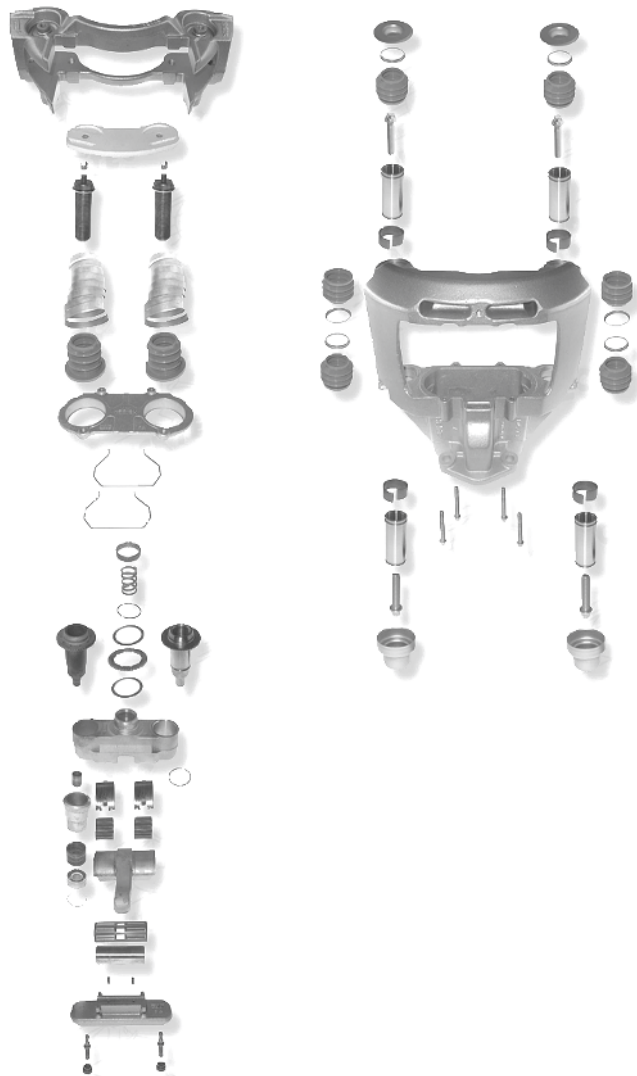


WA.60.011.R1

27	POZYCJA
PAN 17 PAN 19 PAN 22-1	ZACISK
SPRĘŻYNA DŹWIGNI	



MARK II, III, IV



HL.60.001.R

89541 NR ORYG.

II, III, IV ZACISK

ZESTAW NAPRAWCZY
SWORZNI ZACISKU

HL.60.003.R

87406 NR ORYG.

II, III, IV ZACISK

ZESTAW NAPRAWCZY
SWORZNI ZACISKU

HL.60.004.R

87405 NR ORYG.

II, III ZACISK

USZCZELNIENIA
Z ZABEZPIECZENIAM

HL.60.005.R1

89794 NR ORYG.

IV ZACISK

USZCZELNIENIA
Z ZABEZPIECZENIAM

HL.60.009.R

90693 NR ORYG.

II, III, IV
MODUŁ X ZACISKBOLCE REGULACYJNE
I USZCZELNIENIA

HL.60.005.R

NR ORYG.

II, III, IV ZACISK

ZESTAW USZCZELNIEŃ
I POKRYWEK ZACISKU

HL.60.010.R

87408 NR ORYG.

II, III, IV ZACISK

ZESTAW ZABEZPIECZEŃ
ZACISKU

HL.60.007.R

89927 NR ORYG.

IV ZACISK

POKRYWKI SWORZNI
ZACISKU

HL.60.011.R

92731

NR ORYG.

II, IV

ZACISK

PLYTA ZACISKU



CC

HL.60.015.R

NR ORYG.

II, III, IV

ZACISK

ŁOŻYSKO DŹWIGNI
ZACISKU



HL.60.012.R

91236

NR ORYG.

IV

ZACISK

PLYTA ZACISKU



CC

HL.60.016.R

NR ORYG.

II, III, IV

ZACISK

ŁOŻYSKO DŹWIGNI
ZACISKU



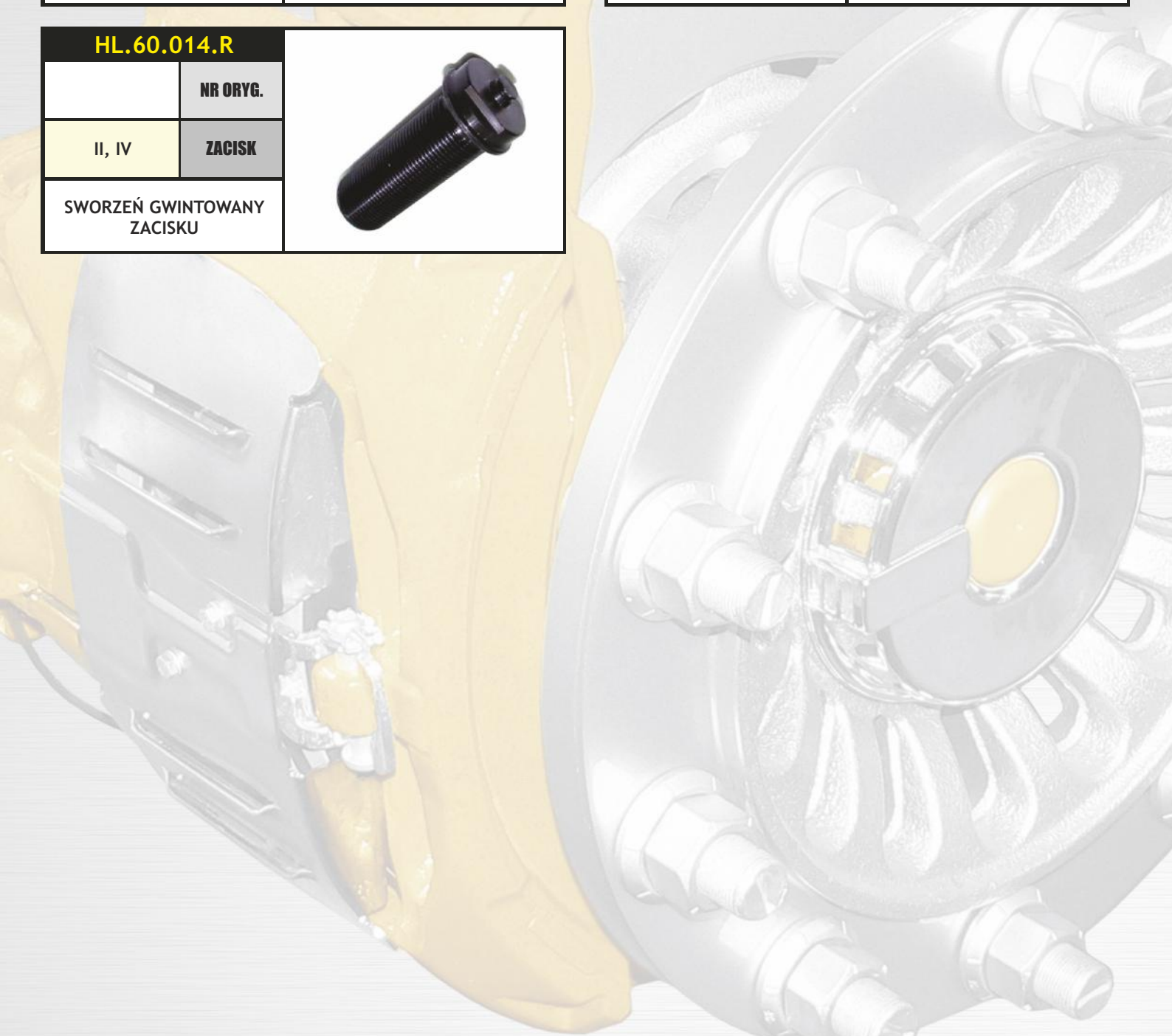
HL.60.014.R

NR ORYG.

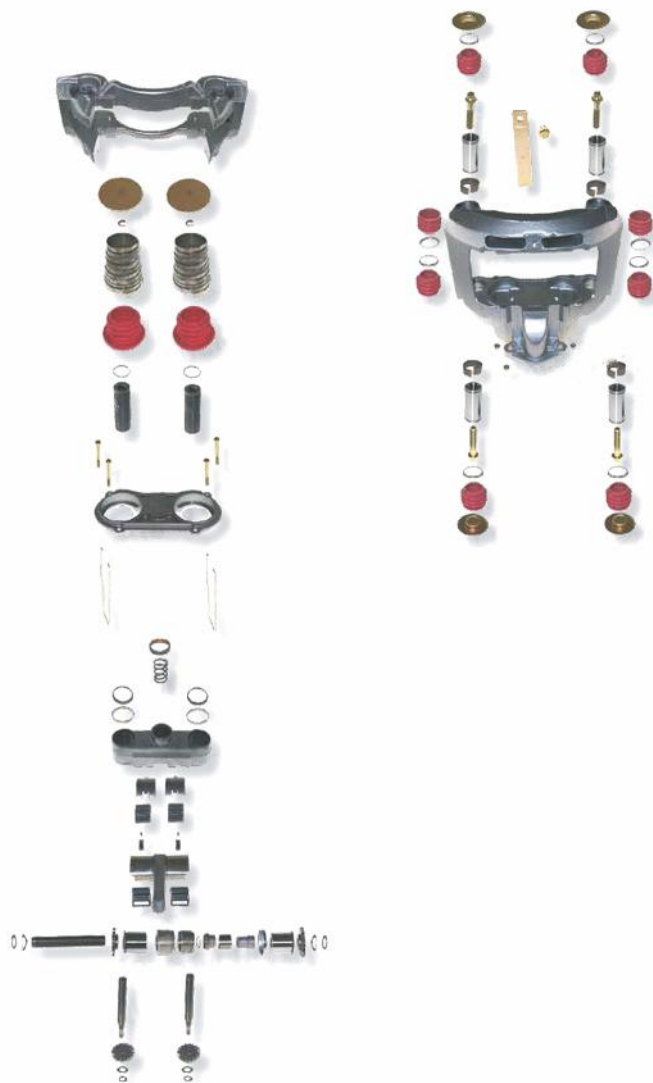
II, IV

ZACISK

SWORZEŃ GWINTOWANY
ZACISKU



MODUŁ X



HL.60.017.R

	NR ORYG.
MODUŁ X	ZACISK
SWORZEŃ GWINTOWANY Z TŁOCZKIEM ZACISKU	



HL.60.030.R

91012	NR ORYG.
MODUŁ X	ZACISK
ZESTAW NAPRAWCZY SWORZNI ZACISKU	



HL.60.031.R

91013	NR ORYG.
MODUŁ X	ZACISK
USZCZELNIENIA Z ZABEZPIECZENIAMI	



HL.60.032.R

91014	NR ORYG.
MODUŁ X	ZACISK
ZESTAW USZCZELNIEŃ I POKRYWEK ZACISKU	



HL.60.038.R

91019	NR ORYG.
MODUŁ X	ZACISK
POKRYWKI SWORZNI ZACISKU	



HL.60.037.R

91020	NR ORYG.
MODUŁ X	ZACISK
ZESTAW USZCZELNIEŃ I POKRYWEK ZACISKU	

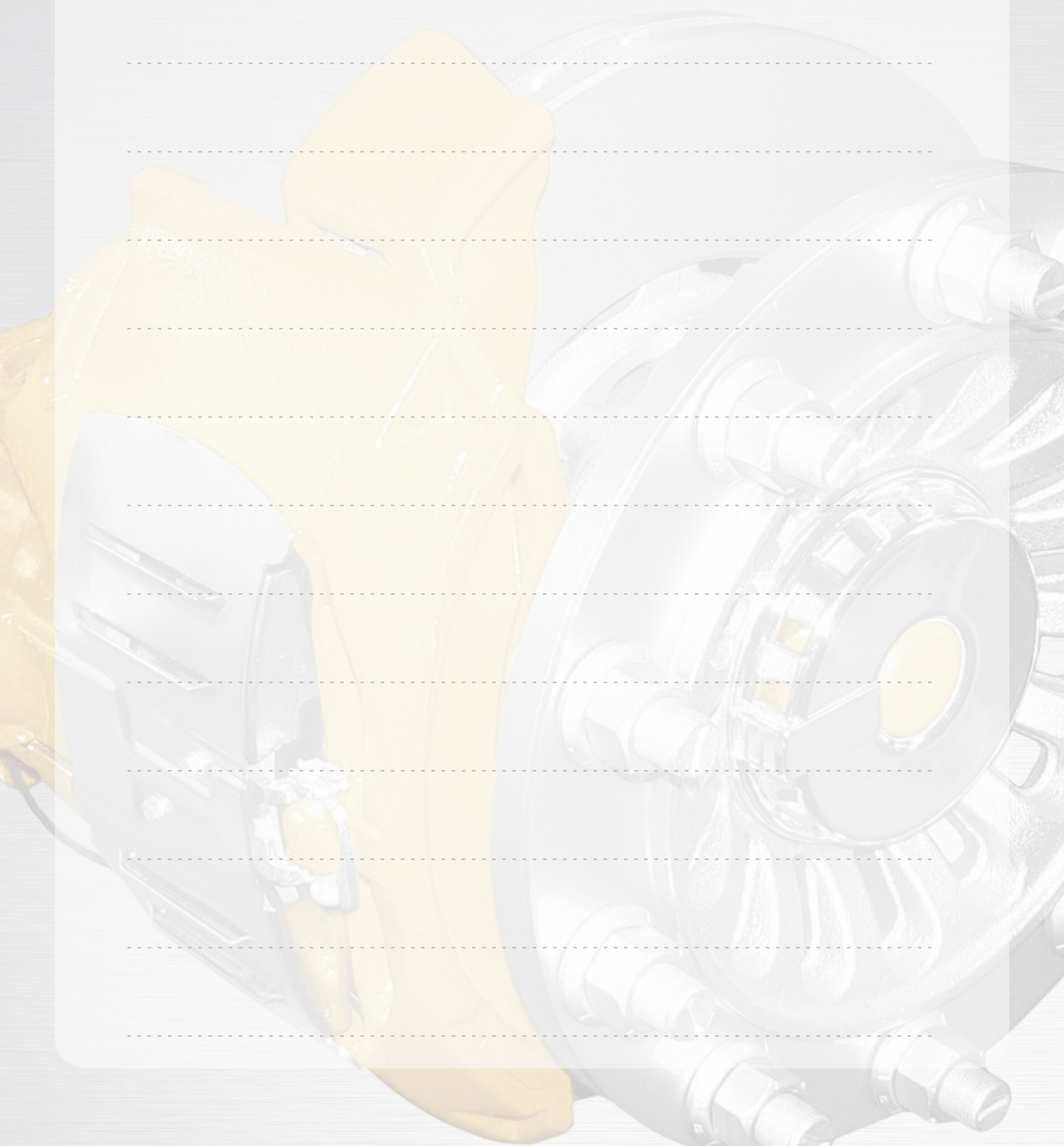


HL.60.009.R

90693	NR ORYG.
II, III, IV MODUŁ X	ZACISK
BOLCE REGULACYJNE I USZCZELNIENIA	



NOTATKI





DŹWIGNIE ROZPIERAKA



**KOMPRESORY
I CZĘŚCI ZAMIENNE**



**PNEUMATYKA, ZAWORY
I ZESTAWY NAPRAWCZE**



**ZESTAWY NAPRAWCZE
ZACISKÓW HAMULCOWYCH**

