

SBS AUTOMOTIVE A/S

BETÉTDÍJ IRÁNYELV

Minden betétdíjat

- kartondobozban kell visszaküldeni, olvasható vonalkóddal.
- a nem kézbesített SBS betétdíjas termékek vissza lesznek küldve az ügyfélnek vagy helyben megsemmisítésre kerülnek.
- a visszaküldött alkatrészek az esetleges újbóli felhasználás alapján vizsgálatra kerülnek:
 - o amennyiben – műszaki szempontból – újra fel lehet használni, az általános megállapodásnak megfelelően jóváíró számla kerül kiállításra.
 - o amennyiben – műszaki szempontból – nem lehet újra felhasználni, értesíteni fogjuk ügyfelünket és várjuk a döntést, hogy megsemmisítsük vagy visszaküldjük.

Minden betétdíjas terméket a gyártás helyére, Stoevringbe kell küldeni, más esetben az SBS az extra szállítási költséget levonja a jóváírás összegéből.

Kérjük, tanulmányozzák az alábbi, képekkel ellátott irányelvet az el nem fogadott féknyergekről.

Cél

Ez a katalógus példákat mutat azokra a betétdíjas alkatrészekre, amiket az SBS nem tud újrahasználni, ezért el lesznek utasítva, miután megérkeznek a raktárunkba. A képek iránymutatásként használhatók az SBS forgalmazók és ügyfeleik számára is, hogy el lehessen kerülni a vitás kérdéseket. Ez valamennyi, 2009. január 1-től a szállítók és ügyfelek által visszaküldött féknyeregére érvényes.

Dokumentáció

Az SBS-nek visszaküldött féknyergekről a vizsgálat után, az SBS-t forgalmazó egy listát fog kapni az el nem fogadott alkatrészekről. Ezek után a forgalmazó döntése, hogy az SBS megsemmisítse ezeket vagy visszaküldje a forgalmazónak. Amennyiben 2 héten belül nem kapunk választ, az el nem fogadott nyergeket megsemmisítjük.



Nem elfogadható

A dobozon levő eredeti vonalkódot semmilyen módon nem lehet eltakarni vagy blokkolni.



Nem elfogadható

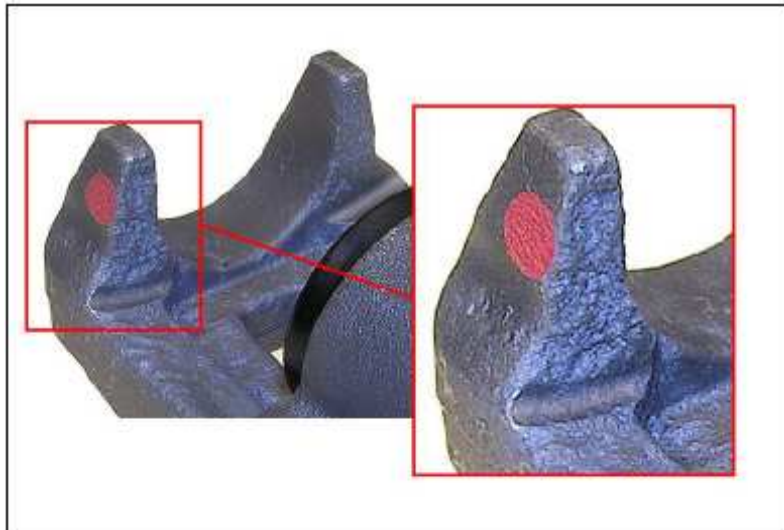
Erős rozsdásodás a kapcsolódási felületen a vezetősap csavarja helyén.



Nem elfogadható

Alumínium esetében.

A hengeres rész belső része korrodálódott és sérült.



Nem elfogadható

Alumínium esetében.

A felület korrodálódott és nem lehet felújítani.



Nem elfogadható

Hozzá nem értő javítás.

Ebben az esetben egy csavar lett behelyezve, a menet sérült és a gépi művelet jelei láthatók.



Nem elfogadható

Törött nyereg.

Ebben az esetben az összeszorító rész törött és nem lehet javítani.



Nem elfogadható

Súlyos sérülés és hibás
kiszerezés.

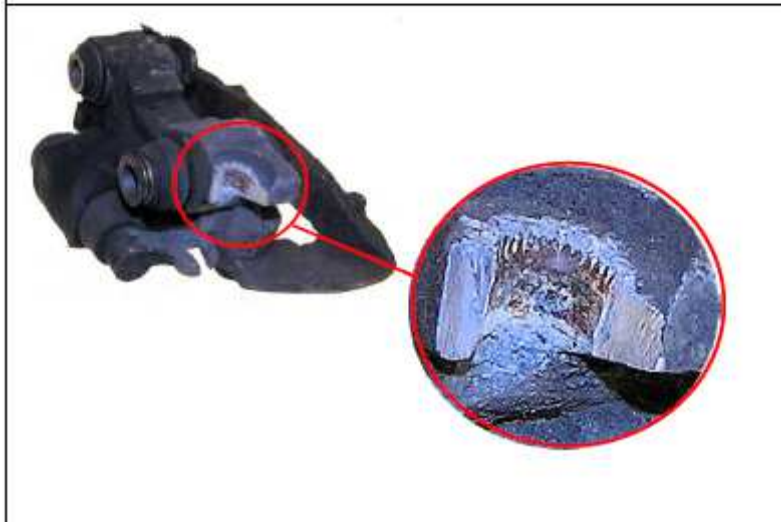
Ebben az esetben a nyereg ház
egy része leszakadt.



Nem elfogadható

Súlyos sérülés.

Ebben az esetben a féknyereg
ház egy része törött. (Az
ellenőrző csavar helye
nyitott).



Nem elfogadható

Súlyos sérülés.

Ebben az esetben a féknyereg
ház egy része letört. (A
kézfék kábel tartója).



Nem elfogadható

Súlyos sérülés.

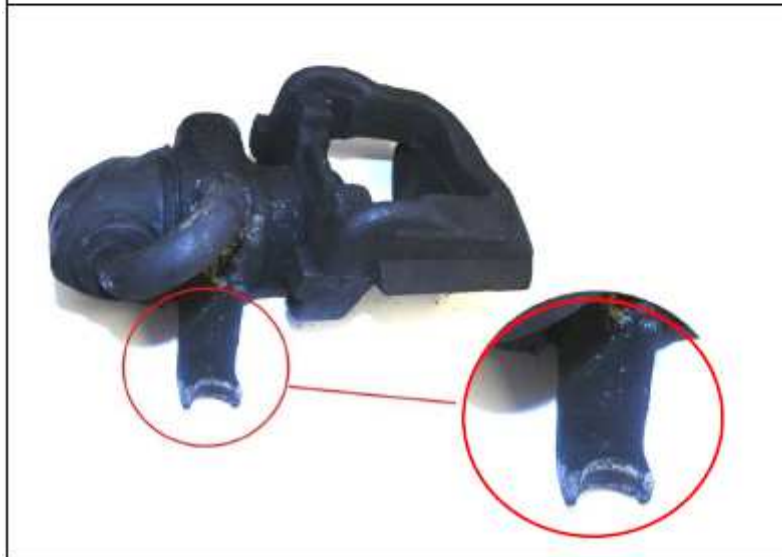
Ebben az esetben a féknyereg ház egy része törött. (Ellenőrző csavar furat).



Nem elfogadható

Nem hozzáértő „javítás” / konstrukció módosítás.

Ebben az esetben a féknyereg házán láthatóak a nyomok.



Nem elfogadható

Súlyos sérülés.

Ebben az esetben a féknyereg ház egy része törött. (A kézfék kábel tartója).



Nem elfogadható

Súlyos sérülés.

Ebben az esetben a féknyereg ház egy része törött.
(A rögzítő csavar helye nyitott).



Nem elfogadható

Súlyos sérülés.

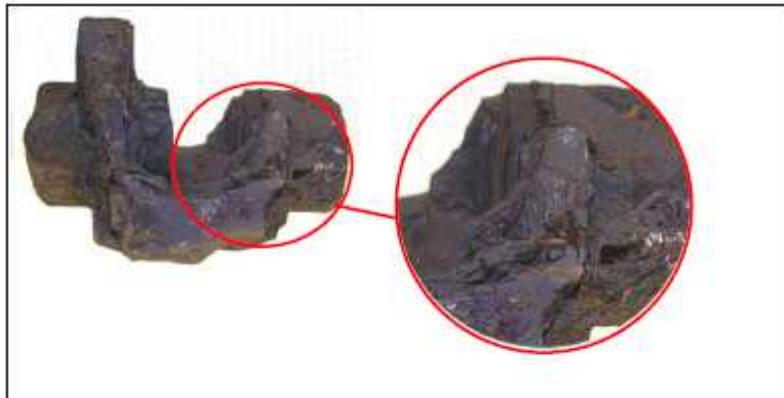
Ebben az esetben a rögzítő helye törött. (A biztosító csap helye nyitott).



Nem elfogadható

Súlyos sérülés.

Ebben az esetben a fékbetétek felfekvő felülete kitorzta a házat.



Nem elfogadható

Extrém korrózió.

Olyan esetek, amikor a fékbetétek felfekvő felülete annyira elrozsdásodik, hogy teljesen eltűnik.



Nem elfogadható

Súlyos korrózió.

Olyan esetek, amikor a korrózió az egész házon megjelenik, például csapfuratokban és a fékbetétek felfekvő felületén. Ezek a területek már annyira elrozsdásodnak, hogy nem javíthatók, felújíthatók.